

**LAPORAN AUDIT MUTU INTERNAL  
STANDAR PENELITIAN**



**FAKULTAS MATEMATIKA DAN ILMU PENGETAHUAN ALAM  
UNIVERSITAS NEGERI SURABAYA**

**2023**

## HALAMAN PENGESAHAN

Menyatakan bahwa:

### Laporan Audit Mutu Internal (AMI) Standar Penelitian di Fakultas MIPA Universitas Negeri Surabaya

ini dibuat dengan sebenarnya.

Surabaya, 20 November 2023

Ketua Gugus Penjaminan Mutu FMIPA

Dian Novita, S.T., M.Pd.  
NIP 197411192003122001

Divisi Penjaminan Mutu Internal,

Mukhayyrotin Niswati R.J., M.Pd.  
NIP 198705202014042001



## **KATA PENGANTAR**

Puji syukur kehadirat Allah SWT atas segala nikmat dan kemudahan yang dikaruniakan kepada kita dalam menjalankan berbagai tugas dan aktivitas sehingga dapat tersusun laporan audit penelitian. Laporan ini disusun dengan tujuan memberikan gambaran yang akurat mengenai kondisi, hasil, dan rekomendasi atau rencana tindak lanjut terkait item yang diaudit mengacu pada standar hasil penelitian, standar proses penelitian, serta standar pembiayaan dan pembiayaan penelitian.

Proses audit penelitian ini dilaksanakan oleh Gugus Penjaminan Mutu FMIPA kepada seluruh Koordinator Program Studi selingkung FMIPA Unesa dengan arahan dari Badan Penjaminan Mutu (BPM) Universitas Negeri Surabaya. Audit penelitian dilaksanakan dengan penuh integritas dan profesionalisme, mengacu pada standar audit penelitian menggunakan instrument yang telah disusun oleh BPM.

Selama pelaksanaan audit, tim auditor bekerjasama dengan auditee (Koordinator Program Studi) yang melibatkan Unit Penjaminan Mutu Program Studi terkait. Adapun temuan dan analisis yang diungkapkan dalam laporan ini diharapkan dapat memberikan pandangan yang objektif dan dapat dijadikan dasar untuk perbaikan pengembangan lebih lanjut.

Ucapan terimakasih disampaikan kepada berbagai pihak yang terlibat dalam proses audit penelitian di FMIPA Unesa. Semoga lapotan ini dapat memberikan kontribusi yang berarti dan memberikan wawasan yang berguna bagi pengambil keputusan, pemangku kepentingan, dan pihak-pihak yang berkepentingan dalam bidang penelitian ini.

## Laporan Audit Mutu Internal Standar Penelitian

### A. Tujuan

Audit Mutu Internal standar penelitian bertujuan untuk memastikan pemenuhan kriteria minimal tentang penelitian yang mencakup standar hasil penelitian (9), proses penelitian (11), dan pendanaan dan pembiayaan penelitian (16).

### B. Hasil Rapat Tinjauan Manajemen (Tahun Sebelumnya)

Berdasarkan hasil Rapat Tinjauan Manajemen (RTM) Audit Mutu Internal Standar Penelitian tahun 2022, disimpulkan bahwa beberapa temuan dan rencana tindak lanjutnya telah disepakati oleh seluruh pimpinan di FMIPA. Akan tetapi, ada beberapa temuan yang tidak bisa diselesaikan di level prodi maupun fakultas, karena berada di ranah universitas, meliputi: (1) Program studi mempunyai jumlah dana terserap rata-rata diatas 10 Juta/dosen dalam setahun; dan (2) Revisi instrumen terkait memperjelas definisi pendanaan penelitian internasional.

Adapun beberapa temuan dan tindak lanjut yang telah disepakati oleh seluruh pimpinan FMIPA disajikan dalam Tabel 1.

Tabel 1. Hasil RTM AMI Standar Penelitian di FMIPA Tahun 2022

No	Prodi	Masalah	Akar Penyebab	Pemecahan	Penanggung Jawab	Rencana Penyelesaian
1	Pendidikan Matematika	Program studi mempunyai jumlah dana terserap rata-rata diatas 10 Juta/dosen dalam setahun.	-	Revisi instrumen audit, karena prodi tidak mempunyai kemampuan untuk mengalokasikan dana sebesar 10jt/dosen	SPM	
2	Pendidikan Matematika	Program studi mempunyai dana dari penelitian dari sumber dana nasional sekurangnya 2 proposal dan sumber dana international 1 proposal	Belum dilakukan identifikasi	Dilakukan identifikasi dan ditemukan ada 2 dana penelitian nasional dan 1 dana penelitian internasional (NTNU Taiwan)	Kaprodi Pendidikan Matematika	27 September 2022
3	Matematika	Program studi mempunyai jumlah dana terserap rata-rata diatas 10 Juta/dosen dalam setahun.	-	Revisi instrumen audit, karena prodi tidak mempunyai kemampuan untuk mengalokasikan dana sebesar 10jt/dosen	SPM	

No	Prodi	Masalah	Akar Penyebab	Pemecahan	Penanggung Jawab	Rencana Penyelesaian
4	Pendidikan Fisika	Program studi mempunyai jumlah dana terserap rata-rata diatas 10 Juta/dosen dalam setahun.	-	Revisi instrumen audit, karena prodi tidak mempunyai kemampuan untuk mengalokasikan dana sebesar 10jt/dosen	SPM	
5	Pendidikan Fisika	Program studi mempunyai dana dari penelitian dari sumber dana nasional sekurang-kurangnya 2 proposal dan sumber dana internasional 1 proposal	Belum dilakukan identifikasi untuk penelitian dana nasional. Definisi pendanaan penelitian internasional perlu diperjelas.	Identifikasi Proposal Penelitian Dosen lolos seleksi DRPM (3 penelitian). Untuk Internasional belum ada. Revisi interumen (memperjelas definisi pendanaan penelitian internasional)	Kaprodi Pendidikan Fisika	30 September 2022
6	Fisika	Program studi mempunyai jumlah dana terserap rata-rata diatas 10 Juta/dosen dalam setahun.	-	Revisi instrumen audit, karena prodi tidak mempunyai kemampuan untuk mengalokasikan dana sebesar 10jt/dosen	SPM	
7	Fisika	Program studi mempunyai dana dari penelitian dari sumber dana nasional sekurang-kurangnya 2 proposal dan sumber dana internasional 1 proposal	Belum dilakukan identifikasi untuk penelitian dana nasional. Definisi pendanaan penelitian internasional perlu diperjelas.	Identifikasi Proposal Penelitian Dosen lolos seleksi DRPM (3 penelitian). Untuk Internasional belum ada. Revisi interumen (memperjelas definisi pendanaan penelitian internasional)	Kaprodi Fisika	30 September 2022
8	Pendidikan Kimia	Adanya kegiatan penelitian dosen dan mahasiswa sesuai dengan agenda penelitian dosen yang merujuk kepada peta jalan penelitian dan pengembangan keilmuan PS.	Sudah ada peta jalan penelitian serta kegiatan penelitian dosen dan mahasiswa, namun belum dibuatkan tabel kesesuaiannya	Membuat tabel yang menunjukkan kesesuaian antara kegiatan penelitian dosen dan mahasiswa dengan peta jalan penelitian	Kaprodi Pendidikan Kimia	22 September 2022
9	Pendidikan Kimia	Adanya evaluasi kesesuaian penelitian dosen dan mahasiswa dengan peta jalan	Baru pada tahap teridentifikasi penelitian mahasiswa yang mengikuti penelitian payung dosen	Melakukan evaluasi kesesuaian penelitian dosen dan mahasiswa dengan peta jalan	Kaprodi Pendidikan Kimia	01 November 2022

No	Prodi	Masalah	Akar Penyebab	Pemecahan	Penanggung Jawab	Rencana Penyelesaian
			yang sesuai peta jalan			
10	Pend. Kimia	Adanya bukti penggunaan hasil evaluasi untuk perbaikan relevansi penelitian	Baru pada tahap teridentifikasi penelitian mahasiswa yang mengikuti penelitian payung dosen yang sesuai peta jalan	Menerapkan hasil evaluasi untuk perbaikan relevansi penelitian	Kaprodi Pendidikan Kimia	01 November 2022
11	Pend. Kimia	Adanya persentase ratio minimal 10 % jumlah penelitian yang masuk dalam agenda penelitian dosen terhadap jumlah mahasiswa tugas akhir tiap tahun	Sudah ada data, namun belum dihitung	Persentase ratio setelah dihitung, telah diperoleh 38,96%	Kaprodi Pendidikan Kimia	22 September 2022
12	Pendidikan Kimia	Program studi mempunyai jumlah dana teresap rata-rata diatas 10 Juta/dosen dalam setahun.	-	Revisi instrumen audit, karena prodi tidak mempunyai kemampuan untuk mengalokasikan dana sebesar 10jt/dosen	SPM	
13	Pendidikan Kimia	Program studi mempunyai dana dari penelitian dari sumber dana nasional sekurang-kurangnya 2 proposal dan sumber dana internasional 1 proposal	Belum dilakukan identifikasi untuk penelitian dana nasional. Definisi pendanaan penelitian internasional perlu diperjelas.	Mempunyai 1 proposal dari sumber dana nasional (DRPTM lanjutan), dan belum memiliki proposal yang sumber dananya internasional. Melakukan <i>coaching clinic</i> internal dengan narasumber dosen FMIPA Unesa. Revisi instrumen (memperjelas definisi pendanaan penelitian internasional).	Kaprodi Pendidikan Kimia	01 November 2022
14	Kimia	Adanya evaluasi kesesuaian penelitian dosen dan mahasiswa dengan peta jalan	Baru pada tahap teridentifikasi penelitian mahasiswa yang mengikuti penelitian payung dosen	Melakukan evaluasi kesesuaian penelitian dosen dan mahasiswa dengan peta jalan	Kaprodi Kimia	27 September 2022

No	Prodi	Masalah	Akar Penyebab	Pemecahan	Penanggung Jawab	Rencana Penyelesaian
			yang sesuai peta jalan			
15	Kimia	Adanya bukti penggunaan hasil evaluasi untuk perbaikan relevansi penelitian	Baru pada tahap teridentifikasi penelitian mahasiswa yang mengikuti penelitian payung dosen yang sesuai peta jalan	Menerapkan hasil evaluasi untuk perbaikan relevansi penelitian	Kaprodi Kimia	27 September 2022
16	Kimia	Adanya persentase rasio minimal 10 % jumlah penelitian yang masuk dalam agenda penelitian dosen terhadap jumlah mahasiswa tugas akhir tiap tahun	Belum dilakukan identifikasi	Rasio sudah melebihi 10%	Kaprodi Kimia	27 September 2022
17	Kimia	Program studi mempunyai jumlah dana terserap rata-rata diatas 10 Juta/dosen dalam setahun.	-	Revisi instrumen audit, karena prodi tidak mempunyai kemampuan untuk mengalokasikan dana sebesar 10jt/dosen	SPM	
18	Kimia	Program studi mempunyai dana dari penelitian dari sumber dana nasional sekurang-kurangnya 2 proposal dan sumber dana internasional 1 proposal	Belum dilakukan identifikasi untuk penelitian dana nasional. Definisi pendanaan penelitian internasional perlu diperjelas.	Telah dilakukan identifikasi, Prodi ada dana dari penelitian sumber dana nasional (ada 7 proposal =1.392.840.000), namun belum ada dari sumber internasional. Revisi interumen (memperjelas definisi pendanaan penelitian internasional).	Kaprodi Kimia	27/09/2022
19	Pendidikan Biologi	Adanya evaluasi kesesuaian penelitian dosen dan mahasiswa dengan peta jalan	Belum dilakukan identifikasi	Melakukan evaluasi kesesuaian penelitian dosen dan mahasiswa dengan peta jalan	Kaprodi Pendidikan Biologi	01 November 2022
20	Pendidikan Biologi	Adanya bukti penggunaan hasil evaluasi	Belum dilakukan analisis	Menerapkan hasil evaluasi/analisis	Kaprodi Pendidikan Biologi	01 November 2022

No	Prodi	Masalah	Akar Penyebab	Pemecahan	Penanggung Jawab	Rencana Penyelesaian
		untuk perbaikan relevansi penelitian		untuk perbaikan relevansi penelitian		
21	Pendidikan Biologi	Adanya persentase rasio minimal 10 % jumlah penelitian yang masuk dalam agenda penelitian dosen terhadap jumlah mahasiswa tugas akhir tiap tahun	Belum diidentifikasi	Dilakukan identifikasi dan analisis penelitian mahasiswa yang mengindik dalam penelitian dosen	Kaprodi Pendidikan Biologi	01 November 2022
22	Pendidikan Biologi	Program studi mempunyai jumlah dana terserap rata-rata diatas 10 Juta/dosen dalam setahun.	-	Revisi instrumen audit, karena prodi tidak mempunyai kemampuan untuk mengalokasikan dana sebesar 10jt/dosen	SPM	
23	Pendidikan Biologi	Program studi mempunyai dana dari penelitian dari sumber dana nasional sekurang-kurangnya 2 proposal dan sumber dana internasional 1 proposal	Belum dilakukan identifikasi untuk penelitian dana nasional. Definisi pendanaan penelitian internasional perlu diperjelas.	Telah dilakukan identifikasi dana DRPM (4 penelitian): Bu Endang, Bu Yuli, Bu Isnawati dan Bu Yuni  Revisi instrumen (memperjelas definisi pendanaan penelitian internasional).	Kaprodi Pendidikan Biologi	27 September 2022
24	Biologi	Adanya evaluasi kesesuaian penelitian dosen dan mahasiswa dengan peta jalan	Baru pada tahap teridentifikasi penelitian mahasiswa yang mengikuti penelitian payung dosen yang sesuai peta jalan	Melakukan evaluasi kesesuaian penelitian dosen dan mahasiswa dengan peta jalan	Kaprodi Biologi	01 November 2022
25	Biologi	Adanya bukti penggunaan hasil evaluasi untuk perbaikan relevansi penelitian	Baru pada tahap teridentifikasi penelitian mahasiswa yang mengikuti penelitian payung dosen yang sesuai peta jalan	Menerapkan hasil evaluasi untuk perbaikan relevansi penelitian	Kaprodi Biologi	01 November 2022
26	Biologi	Adanya persentase rasio minimal 10 % jumlah penelitian yang masuk dalam	Belum diidentifikasi	Dilakukan identifikasi dan analisis penelitian mahasiswa yang mengindik dalam penelitian dosen	Kaprodi Biologi	01 November 2022



No	Prodi	Masalah	Akar Penyebab	Pemecahan	Penanggung Jawab	Rencana Penyelesaian
		agenda penelitian dosen terhadap jumlah mahasiswa tugas akhir tiap tahun				
27	Biologi	Program studi mempunyai jumlah dana terserap rata-rata diatas 10 Juta/dosen dalam setahun.	-	Revisi instrumen audit, karena prodi tidak mempunyai kemampuan untuk mengalokasikan dana sebesar 10jt/dosen	SPM	
28	Biologi	Program studi mempunyai dana dari penelitian dari sumber dana nasional sekurang-kurangnya 2 proposal dan sumber dana internasional 1 proposal	Belum dilakukan identifikasi untuk penelitian dana nasional. Definisi pendanaan penelitian internasional perlu diperjelas.	Telah teridentifikasi, telah ada 2 penelitian dari sumber dana nasional, tapi belum memiliki dana penelitian yang bersumber dari dana internasional. Revisi instrumen (memperjelas definisi pendanaan penelitian internasional).	Kaprodi Biologi	27 September 2022
29	Pendidikan Sains	Adanya penelitian mahasiswa tugas akhir yang masuk dalam agenda penelitian dosen terhadap jumlah mahasiswa tugas akhir 1 penelitian per tahun	Mahasiswa yang terlibat dalam penelitian dosen, adalah mahasiswa yang sudah mempunyai judul penelitian. Sedangkan, mahasiswa yang mengambil tugas akhir sesuai dengan penelitian dosen, tidak terlibat dalam penelitian dosen tersebut.	Dilakukan identifikasi dan analisis penelitian mahasiswa yang mengindik dalam penelitian dosen. Mengusulkan surat tugas keterlibatan mahasiswa dalam penelitian dosen.	Kaprodi Pendidikan Sains	01 November 2022
30	Pendidikan Sains	Program studi mempunyai jumlah dana terserap rata-rata diatas 10 Juta/dosen dalam setahun.	-	Revisi instrumen audit, karena prodi tidak mempunyai kemampuan untuk mengalokasikan dana sebesar 10jt/dosen	SPM	
31	Pendidikan Sains	Program studi mempunyai dana dari	Belum dilakukan identifikasi	Mempunyai 1 proposal dari sumber dana	Kaprodi Pendidikan Sains	01 November 2022

No	Prodi	Masalah	Akar Penyebab	Pemecahan	Penanggung Jawab	Rencana Penyelesaian
		penelitian dari sumber dana nasional sekurang-kurangnya 2 proposal dan sumber dana internasional 1 proposal	untuk penelitian dana nasional. Definisi pendanaan penelitian internasional perlu diperjelas.	nasional (DRPTM lanjutan), dan belum memiliki proposal yang sumber dananya internasional. Melakukan <i>coaching clinic</i> internal dengan narasumber dosen FMIPA Unesa. Revisi interumen (memperjelas definisi pendanaan penelitian internasional).		

### C. Tindakan yang Diambil

Peningkatan dan tindak lanjut telah dilakukan untuk setiap temuan dengan pemecahan masalah sesuai yang tertulis pada Tabel 1, terutama peningkatan pencapaian dana penelitian level nasional dan internasional. Selain itu, temuan-temuan yang tidak bisa diselesaikan oleh prodi dan fakultas, akan tindaklanjuti dengan mengomunikasikan dan berkoordinasi antara fakultas dengan pihak universitas.

### D. Evaluasi Standar Penelitian

Berikut ini disajikan Tabel hasil AMI Standar Penelitian yang telah dilaksanakan pada rentang tanggal 6-14 November 2023. Audit dilaksanakan di 16 Program Studi selingkung FMIPA yang meliputi S1 Pendidikan Matematika, S1 Pendidikan Fisika, S1 Pendidikan Kimia, S1 Pendidikan Biologi, S1 Biologi, S1 Matematika, S1 Fisika, S1 Kimia, S1 Pendidikan IPA, S1 Sains Data, S2 Pendidikan Matematika, S2 Pendidikan Sains, S2 Pendidikan Biologi, S2 Kimia, S3 Pendidikan Matematika, dan S3 Pendidikan Sains.

Tabel 2. Hasil AMI Standar Penelitian Prodi S1 Pendidikan Matematika

No.	Rekap Temuan (KTS)	Rekomendasi	Target Penyelesaian	Penanggungjawab
1.	-	-	-	-

Simpulan hasil Audit Mutu Internal Standar Penelitian (9-16) adalah sebagai berikut:

Program studi S1 Pendidikan Matematika telah memenuhi standar penelitian. Prodi telah memiliki roadmap penelitian tiap Rumpun Bidang Keahlian (RBK) tiap prodi. Terdapat tabel identifikasi judul penelitian dosen dan mahasiswa. Prodi juga telah melakukan evaluasi kesesuaian penelitian dosen dan mahasiswa dengan peta jalan yang dibuktikan dengan file/dokumen hasil rapat prodi. Adanya penabelan prodi yang merupakan hasil rapat 4 prodi di Matematika yang berisi hasil evaluasi untuk perbaikan relevansi penelitian. Persentase rasio jumlah penelitian yang masuk dalam agenda penelitian dosen terhadap jumlah mahasiswa tugas akhir tiap tahun sebesar 19,167% mengacu pada tabel prodi yang menunjukkan ada 23 judul dari 120 mahasiswa. Terdapat tabel yang

membuktikan pelibatan mahasiswa dalam proposal penelitian. Ada informasi tabel perolehan dana penelitian, ada sekitar 300 juta-an dana yang diperoleh dibagi dengan 23 dosen sehingga diperoleh lebih dari 10 juta/dosen, Prodi S1 Pendidikan Matematika juga memiliki penelitian kolaborasi internasional dan DRTPM.

Tabel 3. Hasil AMI Standar Penelitian Prodi S1 Pendidikan Fisika

No.	Rekap (KTS)	Temuan	Rekomendasi	Target Penyelesaian	Penanggungjawab
1.	-	-	-	-	-

Tabel 4. Hasil AMI Standar Penelitian Prodi S1 Pendidikan Kimia

No.	Rekap (KTS)	Temuan	Rekomendasi	Target Penyelesaian	Penanggungjawab
1.	Prodi mempunyai penelitian dari luar negeri	belum mempunyai dana dari luar negeri	Menjajaki kerjasama dengan instansi atau lembaga luar negeri untuk pelaksanaan penelitian kolaborasi internasional	2024	Koorprodi S1 Pendidikan Kimia

Simpulan hasil Audit Penelitian adalah sebagai berikut:

Terdapat 1 KTS yaitu terkait sumber dana penelitian yang berasal dari luar negeri, direkomendasikan untuk melakukan Kerjasama dengan instansi luar negeri untuk kolaborasi penelitian.

Tabel 5. Hasil AMI Standar Penelitian Prodi S1 Pendidikan Biologi

No.	Rekap (KTS)	Temuan	Rekomendasi	Target Penyelesaian	Penanggungjawab
1.	-	-	-	-	-

Tabel 6. Hasil AMI Standar Penelitian Prodi S1 Biologi

No.	Rekap (KTS)	Temuan	Rekomendasi	Target Penyelesaian	Penanggungjawab
1.	-	-	-	-	-

Tabel 7. Hasil AMI Standar Penelitian Prodi S1 Matematika

No.	Rekap (KTS)	Temuan	Rekomendasi	Target Penyelesaian	Penanggungjawab
1.	-	-	-	-	-

Simpulan hasil Audit Mutu Internal Standar Penelitian (9-16) adalah sebagai berikut:

Program studi S1 Pendidikan Matematika telah memenuhi standar penelitian. Prodi telah memiliki roadmap penelitian tiap Rumpun Bidang Keahlian (RBK) tiap prodi. Terdapat tabel identifikasi judul penelitian dosen dan mahasiswa. Prodi juga telah melakukan evaluasi kesesuaian penelitian dosen dan mahasiswa dengan peta jalan yang dibuktikan dengan file/dokumen hasil rapat prodi. Adanya penabelan prodi yang merupakan hasil rapat 4 prodi di Matematika yang berisi hasil evaluasi untuk perbaikan relevansi penelitian. Persentase rasio jumlah penelitian yang masuk dalam agenda penelitian dosen terhadap jumlah mahasiswa tugas akhir tiap tahun sebesar 13,3% mengacu pada tabel prodi yang menunjukkan ada 8 judul dari 60 mahasiswa yang mengerjakan tugas akhir. Terdapat tabel yang membuktikan pelibatan mahasiswa dalam proposal penelitian. Ada informasi tabel perolehan dana penelitian, ada sekitar 200juta-an dana yang diperoleh dibagi dengan 15 dosen sehingga diperoleh lebih dari 10juta/dosen (tepatnya 13,3juta/dosen), Prodi S1 Pendidikan Matematika juga memiliki penelitian kolaborasi internasional dan DRTPM.

Tabel 8. Hasil AMI Standar Penelitian Prodi S1 Fisika

No.	Rekap (KTS)	Temuan	Rekomendasi	Target Penyelesaian	Penanggungjawab
1.	-	-	-	-	-

Tabel 9. Hasil AMI Standar Penelitian Prodi S1 Kimia

No.	Rekap (KTS)	Temuan	Rekomendasi	Target Penyelesaian	Penanggungjawab
1.	-	-	-	-	-

Tabel 10. Hasil AMI Standar Penelitian Prodi S1 Pendidikan IPA

No.	Rekap (KTS)	Temuan	Rekomendasi	Target Penyelesaian	Penanggungjawab
1.	-	-	-	-	-

Tabel 11. Hasil AMI Standar Penelitian Prodi S1 Sains Data

No.	Rekap (KTS)	Temuan	Rekomendasi	Target Penyelesaian	Penanggungjawab
1.	Belum ada persentase ratio minimal 10 % jumlah penelitian yang masuk dalam agenda penelitian dosen terhadap jumlah mahasiswa tugas akhir tiap tahun		Menunggu prodi memiliki mahasiswa yang sudah mengambil tugas akhir	2 tahun mendatang (2025/2026)	Koordinator Program Studi
2.	Program studi belum mempunyai dana penelitian dari sumber dana international.		<ul style="list-style-type: none"> <li>Menjajaki kerjasama dengan instansi atau lembaga luar negeri untuk</li> </ul>	1-2 tahun mendatang	Koordinator Program Studi

		pelaksanaan penelitian kolaborasi internasional.		
--	--	--	--	--

Simpulan hasil Audit Penelitian adalah sebagai berikut:

Berdasarkan hasil audit terdapat 2 temuan KTS hal ini dikarenakan Program Studi S1 Sains Data masih belum memiliki mahasiswa yang mengambil tugas akhir karena mahasiswa tertinggi baru pada semester 3. Temuan yang lain terkait belum adanya dana penelitian yang bersumber dari luar negeri, hal ini perlu ditindaklanjuti dengan menjajaki kerjasama penelitian dengan institusi/perguruan tinggi lain di luar negeri.

Tabel 12. Hasil AMI Standar Penelitian Prodi S2 Pendidikan Matematika

No.	Rekap Temuan (KTS)	Rekomendasi	Target Penyelesaian	Penanggungjawab
1.	Belum ada sumber pendanaan penelitian dari luar negeri	Menjajaki kerjasama dengan instansi atau lembaga luar negeri untuk pelaksanaan penelitian kolaborasi internasional dengan fasilitasi dari Unesa dan UPPS	1-2 tahun (2024-2025)	Koorprodi

Simpulan hasil Audit Mutu Internal Penelitian adalah sebagai berikut:

Pelaksanaan penelitian di Program Studi S2 Pendidikan Matematika sudah berlangsung baik, tetapi ditemukan 1 temuan kategori KTS, yaitu belum ada sumber pendanaan penelitian dari luar negeri. Tindak lanjut adalah dengan penjajakan kerjasama dengan mitra di luar negeri agar memperoleh pendanaan penelitian dari luar negeri.

Tabel 13. Hasil AMI Standar Penelitian Prodi S2 Pendidikan Sains

No.	Rekap Temuan (KTS)	Rekomendasi	Target Penyelesaian	Penanggungjawab
1.	-	-	-	-

Simpulan hasil Audit Mutu Internal Penelitian adalah sebagai berikut:

Pelaksanaan penelitian di Program Studi S2 Pendidikan Sains sudah berlangsung baik dan tidak ditemukan kategori KTS.

Tabel 14. Hasil AMI Standar Penelitian Prodi S2 Pendidikan Biologi

No.	Rekap Temuan (KTS)	Rekomendasi	Target Penyelesaian	Penanggungjawab
1.	-	-	-	-

Tabel 15. Hasil AMI Standar Penelitian Prodi S2 Kimia

No.	Rekap Temuan (KTS)	Rekomendasi	Target Penyelesaian	Penanggungjawab
1.	Program studi tidak mempunyai dana penelitian dari luar negeri	Menjajaki kerjasama dengan instansi atau lembaga luar negeri untuk pelaksanaan penelitian kolaborasi internasional	2024	Koorprodi S2 Kimia

Simpulan hasil Audit Penelitian adalah sebagai berikut:

Terdapat 1 KTS yaitu terkait sumber dana penelitian yang berasal dari luar negeri, direkomendasikan untuk melakukan Kerjasama dengan instansi luar negeri untuk kolaborasi penelitian.

Tabel 16. Hasil AMI Standar Penelitian Prodi S3 Pendidikan Matematika

No.	Rekap Temuan (KTS)	Rekomendasi	Target Penyelesaian	Penanggungjawab
1.	Belum ada sumber pendanaan penelitian dari luar negeri	Menjajaki kerja sama dengan instansi atau lembaga luar negeri untuk pelaksanaan penelitian kolaborasi internasional.	1-2 tahun (2024-2025)	Koorprodi

Simpulan hasil Audit Mutu Internal Penelitian adalah sebagai berikut:

Pelaksanaan penelitian di Program Studi S3 Pendidikan Matematika sudah berlangsung baik, tetapi ditemukan 1 temuan kategori KTS, yaitu belum ada sumber pendanaan penelitian dari luar negeri. Tindak lanjut adalah dengan penjajakan kerjasama dengan mitra di luar negeri agar memperoleh pendanaan penelitian dari luar negeri.

Tabel 17. Hasil AMI Standar Penelitian Prodi S3 Pendidikan Sains

No.	Rekap Temuan (KTS)	Rekomendasi	Target Penyelesaian	Penanggungjawab
1.	-	-	-	-

Simpulan hasil Audit Mutu Internal Penelitian adalah sebagai berikut:

Pelaksanaan penelitian di Program Studi S3 Pendidikan Sains sudah berlangsung baik dan tidak ditemukan kategori KTS.

## E. Pengendalian Temuan Ketidaksesuaian Melalui Rapat Tinjauan Manajemen

### Berita Acara Rapat Tinjauan Manajemen (RTM)

---

Tanggal dan Tempat	:	22 November 2023 bertempat di ruang virtual Zoom
Agenda RTM	:	1. Pembahasan Temuan Audit 2. Peningkatan dan Tindak Lanjut
Peserta RTM	:	1. Dekan FMIPA 2. Wakil Dekan I FMIPA 3. Wakil Dekan II FMIPA 4. Ketua GPM FMIPA 5. Sekretaris GPM FMIPA 6. Divisi Akreditasi Nasional GPM FMIPA 7. Divisi Akreditasi Internasional FMIPA 8. Divisi Penjaminan Mutu Internal FMIPA 9. Divisi Data dan Survei FMIPA 10. Koordinator Prodi S1 Pendidikan Matematika 11. Koordinator Prodi S1 Pendidikan Fisika 12. Koordinator Prodi S1 Pendidikan Kimia 13. Koordinator Prodi S1 Pendidikan Biologi 14. Koordinator Prodi S1 Biologi 15. Koordinator Prodi S1 Matematika 16. Koordinator Prodi S1 Fisika 17. Koordinator Prodi S1 Kimia 18. Koordinator Prodi S1 Pendidikan IPA 19. Koordinator Prodi S1 Sains Data 20. Koordinator Prodi S2 Pendidikan Matematika 21. Koordinator Prodi S2 Pendidikan Sains 22. Koordinator Prodi S2 Pendidikan Biologi 23. Koordinator Prodi S2 Kimia 24. Koordinator Prodi S3 Pendidikan Matematika 25. Koordinator Prodi S3 Pendidikan Sains 26. UPM S1 Pendidikan Matematika 27. UPM S1 Pendidikan Fisika 28. UPM S1 Pendidikan Kimia 29. UPM S1 Pendidikan Biologi 30. UPM S1 Biologi 31. UPM S1 Matematika 32. UPM S1 Fisika 33. UPM S1 Kimia 34. UPM S1 Pendidikan IPA 35. UPM S1 Sains Data

---

36. UPM S2 Pendidikan Matematika
37. UPM S2 Pendidikan Sains
38. UPM S2 Pendidikan Biologi
39. UPM S2 Kimia
40. UPM S3 Pendidikan Matematika
41. UPM S3 Pendidikan Sains

Tabel 18. Hasil Rapat Tinjauan Manajemen

Prodi	Masalah	Akar Penyebab Masalah	Pemecahan	Penanggung Jawab	Rencana Penyelesaian	Realisasi Penyelesaian	Status Penyelesaian
S1 Sains Data	Belum ada persentase ratio minimal 10 % jumlah penelitian yang masuk dalam agenda penelitian dosen terhadap jumlah mahasiswa tugas akhir tiap tahun	Belum ada mahasiswa yang mengerjakan tugas akhir, prodi S1 Sains Data masih 2 angkatan, maksimal masih semester 3.	Menunggu prodi memiliki mahasiswa yang sudah mengambil tugas akhir	Koorprodi S1 Sains Data	2 tahun mendatang (2025/2026)		KTS
	Program studi belum mempunyai dana penelitian dari sumber dana internasional.	Belum ada program dan kerjasama penelitian internasional.	Menjajaki kerjasama dengan instansi atau lembaga luar negeri untuk pelaksanaan penelitian kolaborasi internasional.  Menunggu kebijakan FMIPA Unesa.	Koorprodi S1 Sains Data	1-2 tahun mendatang		KTS
S1 Fisika	Program studi belum mempunyai dana penelitian dari sumber dana internasional.	Belum ada program dan kerjasama penelitian internasional.	Menjajaki kerjasama dengan instansi atau lembaga luar negeri untuk pelaksanaan penelitian kolaborasi internasional.  Menunggu kebijakan FMIPA Unesa.	Koorprodi S1 Fisika	1-2 tahun mendatang		KTS
S1 Pendidikan Fisika	Program studi belum mempunyai dana penelitian dari	Belum ada program dan kerjasama penelitian	Menjajaki kerjasama dengan instansi atau	Koorprodi S1 Pendidikan	1-2 tahun mendatang		KTS



	sumber dana internasional.	internasional.	lembaga luar negeri untuk pelaksanaan penelitian kolaborasi internasional.	Fisika			
S1 Pendidikan IPA	Belum terdapat pendanaan internasional dengan sumber dana internasional, namun ada dana penelitian internasional dengan dana PT di tahun 2023 pada indikator program studi mempunyai dana dari penelitian dari sumber dana nasional sekurang-kurangnya 2 proposal dan sumber dana international 1 proposal.	Belum ada program dan kerjasama penelitian internasional.	Belum ada fasilitas atau informasi pendanaan internasional dari Unesa. Menginformasikan ke Unesa untuk tindak lanjutnya  Menjajaki kerjasama dengan instansi atau lembaga luar negeri untuk pelaksanaan penelitian kolaborasi internasional.	Koorprodi S1 Pend IPA	1-2 tahun mendatang		KTS
S2 Pendidikan Sains	-	-	-	-	-	-	-
S3 Pendidikan Sains	-	-	-	-	-	-	-
S1 Pendidikan Biologi	-	-	-	-	-	-	-
S1 Biologi	-	-	-	-	-	-	-
S2 Pendidikan Biologi	-	-	-	-	-	-	-
S3 Pendidikan Matematika	Belum ada sumber dana penelitian dari pihak internasional	Belum ada program dan kerjasama penelitian internasional.	Menjajaki kerjasama dengan instansi atau lembaga luar negeri untuk pelaksanaan penelitian kolaborasi internasional.	Koorprodi S3 Pendidikan Matematika	1-2 tahun mendatang		KTS

S2 Pendidikan Matematika	Belum ada sumber dana penelitian dari pihak internasional	Belum ada program dan kerjasama penelitian internasional.	Menjajaki kerjasama dengan instansi atau lembaga luar negeri untuk pelaksanaan penelitian kolaborasi internasional.	Koorprodi S3 Pendidikan Matematika	1-2 tahun mendatang		KTS
S1 Pendidikan Kimia	Belum ada sumber dana penelitian dari pihak internasional	Belum ada program dan kerjasama penelitian internasional.	Menjajaki kerjasama dengan instansi atau lembaga luar negeri untuk pelaksanaan penelitian kolaborasi internasional.	Koorprodi S1 Pendidikan Kimia	1-2 tahun mendatang		KTS
S1 Kimia	Belum ada sumber dana penelitian dari pihak internasional	Belum ada program dan kerjasama penelitian internasional.	Menjajaki kerjasama dengan instansi atau lembaga luar negeri untuk pelaksanaan penelitian kolaborasi internasional.	Koorprodi S1 Kimia	1-2 tahun mendatang		KTS
S2 Kimia	Belum ada sumber dana penelitian dari pihak internasional	Belum ada program dan kerjasama penelitian internasional.	Menjajaki kerjasama dengan instansi atau lembaga luar negeri untuk pelaksanaan penelitian kolaborasi internasional.	Koorprodi S2 Kimia	1-2 tahun mendatang		KTS
S1 Pendidikan Matematika			-				
S1 Matematika			-				

**Kesimpulan RTM:** Terdapat 10 (sepuluh) ketidaksesuaian yang ditemukan di 9 (sembilan) program studi di FMIPA Universitas Negeri Surabaya. Sembilan dari sepuluh ketidaksesuaian yang ditemukan merupakan masalah yang sama, yaitu 9 (sembilan) program studi tersebut belum memiliki sumber dana penelitian dari pihak internasional. Sedangkan satu (1) ketidaksesuaian berupa belum adanya persentase ratio minimal 10 % jumlah penelitian yang masuk dalam agenda penelitian dosen terhadap jumlah

mahasiswa tugas akhir tiap tahun dikarenakan belum ada mahasiswa yang mengerjakan tugas akhir di prodi S1 Sains Data (prodi baru beroperasi pada tahun kedua).

**F. Peningkatan dan Tindak Lanjut (Lampiran RTL)**

Peningkatan dan tindak lanjut yang akan dilakukan untuk setiap temuan disertai pemecahan masalah tertuang pada Tabel 18. Adapun secara umum, upaya peningkatan dan tindak lanjut dilakukan melalui kegiatan peninjauan kerjasama dengan instansi atau lembaga luar negeri untuk pelaksanaan penelitian kolaborasi internasional.

Lampiran:

1. Instrumen Hasil AMI Standar Penelitian Prodi S1 Pendidikan Matematika dapat diakses pada link:  
<https://drive.google.com/drive/folders/1e1PQZohhFbfbCVA1G8yd7MrYJcCvM8ZV?usp=sharing>
2. Instrumen Hasil AMI Standar Penelitian Prodi S1 Pendidikan Fisika dapat diakses pada link: <https://drive.google.com/drive/folders/1-ZnYAPkAPyus1k0Qu1L9iGxxSXAAbUBw?usp=sharing>
3. Instrumen Hasil AMI Standar Penelitian Prodi S1 Pendidikan Kimia dapat diakses pada link:  
[https://drive.google.com/drive/folders/1WWIMPtklkORz\\_QTEhvTVX4L8JviYpT-n?usp=sharing](https://drive.google.com/drive/folders/1WWIMPtklkORz_QTEhvTVX4L8JviYpT-n?usp=sharing)
4. Instrumen Hasil AMI Standar Penelitian Prodi S1 Pendidikan Biologi dapat diakses pada link: <https://drive.google.com/drive/folders/1bRUuL4zSfc5HqCmn-ukL22l4KkBaAxJh?usp=sharing>
5. Instrumen Hasil AMI Standar Penelitian Prodi S1 Biologi dapat diakses pada link:  
[https://drive.google.com/drive/folders/164GRvPzZag4Tt8FMFgs7Lwse\\_Yd64z\\_M?usp=sharing](https://drive.google.com/drive/folders/164GRvPzZag4Tt8FMFgs7Lwse_Yd64z_M?usp=sharing)
6. Instrumen Hasil AMI Standar Penelitian Prodi S1 Matematika dapat diakses pada link: <https://drive.google.com/drive/folders/1JzTGgZPi-UiVrzTQckgECaYcPJhmgS7t?usp=sharing>
7. Instrumen Hasil AMI Standar Penelitian Prodi S1 Fisika dapat diakses pada link:  
<https://drive.google.com/drive/folders/1AP4PAXXwJx51ntY58JU-24Avy1ItiDqR?usp=sharing>
8. Instrumen Hasil AMI Standar Penelitian Prodi S1 Kimia dapat diakses pada link:  
<https://drive.google.com/drive/folders/167laCiYgkxLLTnCobCElyBAvlaKjcKeA?usp=sharing>
9. Instrumen Hasil AMI Standar Penelitian Prodi S1 Pendidikan IPA dapat diakses pada link: [https://drive.google.com/drive/folders/1qHAtImJCVzCpWqT\\_uN0L6E--Cg6Vg7F?usp=sharing](https://drive.google.com/drive/folders/1qHAtImJCVzCpWqT_uN0L6E--Cg6Vg7F?usp=sharing)
10. Instrumen Hasil AMI Standar Penelitian Prodi S1 Sains Data dapat diakses pada link:  
<https://drive.google.com/drive/folders/1k9RufLE8QXCuMYbHrZ5ZoEjdyvkcCUk1?usp=sharing>
11. Instrumen Hasil AMI Standar Penelitian Prodi S2 Pendidikan Matematika dapat diakses pada link:  
[https://drive.google.com/drive/folders/1bFI5RWAXYwHYKi1Ey1uiZ\\_H5v6rLLBfP?usp=sharing](https://drive.google.com/drive/folders/1bFI5RWAXYwHYKi1Ey1uiZ_H5v6rLLBfP?usp=sharing)
12. Instrumen Hasil AMI Standar Penelitian Prodi S2 Pendidikan Sains dapat diakses pada link:  
<https://drive.google.com/drive/folders/1ii6hO39o7Ngseod3YzPKxKbZhJ558tjH?usp=sharing>
13. Instrumen Hasil AMI Standar Penelitian Prodi S2 Pendidikan Biologi dapat diakses pada link:
14. Instrumen Hasil AMI Standar Penelitian Prodi S2 Kimia dapat diakses pada link:  
<https://drive.google.com/drive/folders/168X8jXjFypz2nNoMck6REsSsZfGfXSf7?usp=sharing>

15. Instrumen Hasil AMI Standar Penelitian Prodi S3 Pendidikan Matematika dapat diakses pada link:

[https://drive.google.com/drive/folders/1MKzxN3px3SNWtxDQ\\_CLtYYrqu1Gk2o--?usp=sharing](https://drive.google.com/drive/folders/1MKzxN3px3SNWtxDQ_CLtYYrqu1Gk2o--?usp=sharing)

16. Instrumen Hasil AMI Standar Penelitian Prodi S3 Pendidikan Sains dapat diakses pada link:

[https://drive.google.com/drive/folders/1OYUxRZwUE32NKICOOOnYmwD\\_DZWO9MDGD?usp=sharing](https://drive.google.com/drive/folders/1OYUxRZwUE32NKICOOOnYmwD_DZWO9MDGD?usp=sharing)

## DOKUMENTASI PELAKSANAAN AUDIT MUTU INTERNAL (AMI)

### STANDAR PENELITIAN

#### 1. Pelaksanaan AMI di Prodi S1 Pendidikan Matematika



2. Pelaksanaan AMI di Prodi S1 Pendidikan Fisika



3. Pelaksanaan AMI di Prodi S1 Pendidikan Kimia



4. Pelaksanaan AMI di Prodi S1 Pendidikan Biologi



5. Pelaksanaan AMI di Prodi S1 Biologi





6. Pelaksanaan AMI di Prodi S1 Matematika



7. Pelaksanaan AMI di Prodi S1 Fisika



8. Pelaksanaan AMI di Prodi S1 Kimia





9. Pelaksanaan AMI di Prodi S1 Pendidikan IPA

10. Pelaksanaan AMI di Prodi S1 Sains Data



11. Pelaksanaan AMI di Prodi S2 Pendidikan Matematika



## 12. Pelaksanaan AMI di Prodi S2 Pendidikan Sains



## 13. Pelaksanaan AMI di Prodi S2 Pendidikan Biologi







14. Pelaksanaan AMI di Prodi S2 Kimia



15. Pelaksanaan AMI di Prodi S3 Pendidikan Matematika



16. Pelaksanaan AMI di Prodi S3 Pendidikan Sains



# DOKUMENTASI PELAKSANAAN RTM AUDIT MUTU INTERNAL STANDAR PENELITIAN

Dokumentasi Pelaksanaan RTM Audit Mutu Internal terdiri atas:

1. Undangan RTM AMI Standar Penelitian



KEMENTERIAN PENDIDIKAN, KEBUDAYAAN,  
RISET, DAN TEKNOLOGI  
UNIVERSITAS NEGERI SURABAYA  
FAKULTAS MATEMATIKA DAN ILMU PENGETAHUAN ALAM  
Kampus Ketintang, Jalan Ketintang, Surabaya 60231  
Telepon : +6231 - 8296427, Faksimil : +6231 - 8296427  
Laman : <http://fmipa.unesa.ac.id> email : [Info\\_fmipa@unesa.ac.id](mailto:Info_fmipa@unesa.ac.id)

Nomor : B/100807/UN38.3/TU.00.01/2023 20 November 2023  
Lampiran : 1 (satu) berkas  
Hal : Undangan

Yth. Bpk/Ibu. .... (Nama terlampir)  
Di FMIPA Universitas Negeri Surabaya

Menindaklanjuti hasil Audit Penelitian dan PKM di program studi selingkung FMIPA,  
mengharap kehadiran Bapak/Ibu pada:

Hari/Tanggal : Rabu, 22 November 2023  
Waktu : 10.30 s.d. 12.00 WIB  
Acara : Rapat Tinjauan Manajemen (RTM) Audit Penelitian dan PKM  
Tempat : Zoom Meeting  
Link Zoom : <https://us02web.zoom.us/j/87258096804?pwd=SBiSiUvOXdxUitFUTZvUklwaEl5UT09>  
ID Rapat : 872 5809 6804  
Kode Sandi : 310305

Demikian atas perhatian dan kehadirannya kami mengucapkan terima kasih.

  
Dekan  
Prof. Dr. Wasis, M.Si.  
NIP 196712031993021001



Lampiran Surat Undangan  
Nomor : B/100807/UN38.3/TU.00.01/2023  
Tanggal : 20 November 2023

#### Daftar Undangan

1. Prof. Dr. Wasis, M.Si.
  2. Prof. Rooselyna Ekawati, Ph.D.
  3. Dr. Sifak Indana, M.Pd.
  4. Prof. Dr. Raden Sulaiman, M.Si.
  5. Dr. Endah Budi Rahaju, M.Pd.
  6. Dr. Agung Lukito, M.S.
  7. Prof. Dr. Tatag Yuli Eko Siswono, M.Pd.
  8. Prof. Dr. Munasir, M.Si.
  9. Mita Anggaryani, Ph.D.
  10. Dr. Amaria, M.Si.
  11. Prof. Dr. Utiya Azizah, M.Pd.
  12. Prof. Dr. Nuniek Herdyastuti, M.Si.
  13. Dr. Sunu Kuntjoro, M.Si.
  14. Dr. Rinie Pratiwi Puspitawati, M.Si.
  15. Prof. Dr. Yuliani, M.Si.
  16. Prof. Dr. Erman, M.Pd.
  17. Dr. Eko Hariyono, M.Pd.
  18. Prof. Dr. Suyatno, M.Si.
  19. Yuliani Puji Astuti, S.Si., M.Si.
  20. Dr. Mohammad Budiyanto, M.Pd.
  21. Budi Priyo Prawoto, S.Pd., M.Si.
  22. Dian Novita, S.T., M.Pd.
  23. Guntur Trimulyono, S.Si., M.Sc.
  24. Nugrahani Primary P., M.Si.
  25. Rudianto Artiono, S.Pd., M.Si.
  26. Mukhayyarotin Niswati R. J., S.Pd., M.Pd.
  27. Muhamad Arif Mahdiannur, S.Pd., M.Pd.
  28. Abdul Haris Rosyidi, S.Pd., M.Pd.
  29. Dwi Nur Yuniati, S.Si., M.Sc.
  30. Dr. Muhammad Satriawan, M.Pd.
  31. Diah Hari Kusumawati, S.Si., M.Si.
  32. Rusmini, S.Pd., M.Si.
  33. Amalia Putri Purnamasari, S.Si., M.Si.
  34. Reni Ambarwati, S.Si., M.Sc.
  35. Dr. Isnawati, M. Si.
  36. An Nuril Maulida Fauziah, S.Pd., M.Pd.
  37. Riskyana Dewi Intan Puspitasari, S.Si., M.Kom
  38. Dr. Pradnyo Wijayanti, M.Pd.
  39. Firas Khaleyra, S.Si., M.Si.
  40. Dr. Titin Sunarti, M.Si.
  41. Dr. Ratih Dewi Saputri, M.Si.
  42. Shofan Fiangga, S.Pd., M.Sc.
  43. Beni Setiawan, M.Pd., Ph.D.
- Dekan  
Wakil Dekan Bidang I  
Wakil Dekan Bidang II  
Koordinator Prodi. S1 Matematika  
Koordinator Prodi. S1 Pend. Matematika  
Koordinator Prodi. S2 Pend. Matematika  
Koordinator Prodi. S3 Pend. Matematika  
Koordinator Prodi. S1 Fisika  
Koordinator Prodi. S1 Pend. Fisika  
Koordinator Prodi. S1 Kimia  
Koordinator Prodi. S1 Pend. Kimia  
Koordinator Prodi. S2 Kimia  
Koordinator Prodi. S1 Biologi  
Koordinator Prodi. S1 Pend. Biologi  
Koordinator Prodi. S2 Pend. Biologi  
Koordinator Prodi. S1 Pend. Sains  
Koordinator Prodi. S2 Pend. Sains  
Koordinator Prodi. S3 Pend. Sains  
Koordinator Prodi. S1 Sains Data  
Kalab. IPA  
Kalab. Matematika dan Komputasi  
Ketua GPM  
Sekretaris GPM  
Divisi Akreditasi Nasional  
Divisi Akreditasi Internasional  
Divisi Penjaminan Mutu Internal  
Divisi Data dan Survei  
UPM S1 Pendidikan Matematika  
UPM S1 Matematika  
UPM S1 Pendidikan Fisika  
UPM S1 Fisika  
UPM S1 Pendidikan Kimia  
UPM S1 Kimia  
UPM S1 Pendidikan Biologi  
UPM S1 Biologi  
UPM S1 Pendidikan Sains  
UPM S1 Sains Data  
UPM S2 Pendidikan Matematika  
UPM S2 Pendidikan Biologi  
UPM S2 Pendidikan Sains  
UPM S2 Kimia  
UPM S3 Pendidikan Matematika  
UPM S3 Pendidikan Sains



## 2. Notulen RTM

### NOTULEN

Hari, tanggal : Rabu, 22 November 2023  
Waktu : 09.00 – 12.00 WIB  
Tempat : Dalam Jaringan  
Kegiatan : Rapat Tinjauan Manajemen (RTM) Audit Penelitian dan Pengabdian Kepada Masyarakat

#### **Pokok-pokok permasalahan:**

- Membahas hasil temuan audit penelitian dan pengabdian kepada Masyarakat
- Tindak lanjut dan peningkatan

#### **Jalannya kegiatan:**

- Kegiatan dilakukan secara online (dalam jaringan) menggunakan Zoom meeting.
- Kegiatan dihadiri oleh pimpinan fakultas, koordinator program studi, GPM, dan UPM selingkung FMIPA.
- Temuan-temuan hasil audit dibahas satu-persatu untuk diketahui akar penyebab masalah, solusi memecahkan masalahnya, dan rencana realisasinya.
- Masing-masing koordinator program studi mengklarifikasi setiap temuan dengan dibantu UPM di program studi.
- Di akhir kegiatan pimpinan fakultas memberikan arahan mengenai tindak lanjut dari temuan audit yang dilakukan.

#### **Hasil kegiatan:**

- Ada temuan yang banyak ditemukan di program studi-program studi yaitu terkait dengan dana penelitian kolaborasi yang bersumber dari luar negeri.
- Dokumen tindak lanjut temuan audit penelitian dan pengabdian kepada masyarakat telah lengkap untuk ditindaklanjuti.

#### **Rencana tindak lanjut:**

- Pimpinan dan koordinator program studi menindaklanjuti hasil RTM.
- Dilakukan penyusunan laporan RTM Audit Penelitian dan Pengabdian Kepada Masyarakat.

Notulis

  
Guntur Trimulyono, S.Si., M.Sc.

### 3. Daftar Hadir RTM

Timestamp	Email Address	Nama	NIP/NIK	Jabatan	Unit Kerja
11/22/2023 10:45:28	yulianipuji@unesa.ac.id	Yuliani Puji Astuti	197807312006042001	Koordinator Prodi: S1 Sa	Prodi: S1 Data Sains
11/22/2023 10:46:08	nugrahaniprimary@unesa.ac.id	Nugrahani Primary Putri	197609012005012001	GPM	Prodi: S1 Fisika
11/22/2023 10:46:24	dwyuniant@unesa.ac.id	Dwi Nur Yuniarti, M.Sc	198306292006042001	UPM S1 Matematika	Prodi: S1 Matematika
11/22/2023 10:46:29	benisetawani@unesa.ac.id	Beni Setawan	1981041720080111010	UPM S3 Pendidikan Sain	Prodi: S1 Pendidikan Sains
11/22/2023 10:46:40	diakhsunawati@unesa.ac.id	DIAH HARI KUSUMAWATI	197304181997022001	UPM S1 Fisika	Prodi: S1 Fisika
11/22/2023 10:47:59	firaskhaloia@unesa.ac.id	Firas Khaloia, M.Si	199305222019032029	UPM S2 Pendidikan Biologi	Prodi: S2 Pendidikan Biologi
11/22/2023 10:48:20	yuliani@unesa.ac.id	Prof Dr Yuliani, M.Si	196807211993032002	Koordinator Prodi: S2 Pe	Prodi: S2 Pendidikan Biologi
11/22/2023 10:48:51	riskyapuspitasari@unesa.ac.id	Riskyana Dewi Intan Pus	19940521202032028	UPM S1 Sains Data	Prodi: S1 Data Sains
11/22/2023 10:54:20	rudiantariono@unesa.ac.id	Rudianto Ariono	198202112005011001	GPM	Fakultas
11/22/2023 10:56:45	rusmini@unesa.ac.id	Rusmini	197806122005012001	UPM S1 Pendidikan Kimi	Prodi: S1 Pendidikan Kimia
11/22/2023 10:57:05	utyaaizah@unesa.ac.id	Prof. Dr. Utiya Azizah, M.	196507151991032001	Koordinator Prodi: S1 Pe	Prodi: S1 Pendidikan Kimia
11/22/2023 11:00:13	titinunarti@unesa.ac.id	Titin Sunarti	196311271987032001	UPM S2 Pendidikan Sain	Prodi: S1 Pendidikan Fisika
11/22/2023 11:11:52	amana@unesa.ac.id	Dr. Amana, M.Si	196406291991012001	Koordinator Prodi: S1 Kir	Prodi: S1 Kimia
11/22/2023 11:17:13	gpmfmpa@unesa.ac.id	Guntur Trimulyono, S.Si	198004092005011002	GPM	Prodi: S1 Biologi
11/22/2023 11:17:54	mukhayyrotinjahayriyah	Mukhayyrotin Nswali R	198705202014042001	GPM	Fakultas
11/22/2023 11:18:53	amalappurnamasan@unesa.ac.id	Amalia Putri Purnamasari	199108232020122021	UPM S1 Kimia	Prodi: S1 Kimia
11/22/2023 11:19:52	milaganggaryani@unesa.ac.id	Mila Ganggaryani	198202022006042002	Koordinator Prodi: S1 Pe	Prodi: S1 Pendidikan Fisika
11/22/2023 11:21:47	diakhsunawati@unesa.ac.id	DIAH HARI KUSUMAWATI	197304181997022001	UPM S1 Fisika	Prodi: S1 Fisika
11/22/2023 11:22:02	rathisaputri@unesa.ac.id	Ratih Dewi Saputri	202105073	UPM S2 Kimia	Prodi: S2 Kimia
11/22/2023 11:27:27	sunukuntjoro@unesa.ac.id	sunu kuntjoro	197206231998021001	Koordinator Prodi: S1 Bc	Prodi: S1 Biologi

### 4. Dokumen Tindak Lanjut (DTL)


	<b>FORMULIR</b>	No. Dokumen	FM/03-DTL/LPM-UNESA
	<b>DOKUMEN TINDAK LANJUT RAPAT TINJAUAN MANAJEMEN</b>	No. Revisi	00
		Tgl. Berlaku	.....2023
		Halaman	1 dari 3

Lampiran Notulen Rapat Tinjauan Manajemen Tanggal. 22 November 2023

Prodi	Masalah	Akar Penyebab Masalah	Pemecahan	Penanggung Jawab	Rencana Penyelesaian	Realisasi Penyelesaian	Status Penyelesaian
S1 Sains Data	Belum ada persentase ratio minimal 10 % jumlah penelitian yang masuk dalam agenda penelitian dosen terhadap jumlah mahasiswa tugas akhir tiap tahun	Belum ada mahasiswa yang mengerjakan tugas akhir, prodi S1 Sains Data masih 2 angkatan, maksimal masih semester 3.	Menunggu prodi memiliki mahasiswa yang sudah mengambil tugas akhir	Koorprodi S1 Sains Data	2 tahun mendatang (2025/2026)		KTS
	Program studi belum mempunyai dana penelitian dari sumber dana internasional.	Belum ada program dan kerjasama penelitian internasional.	<ul style="list-style-type: none"> <li>- Menjajaki kerjasama dengan instansi atau lembaga luar negeri untuk pelaksanaan penelitian kolaborasi internasional.</li> <li>- Menunggu kebijakan FMIPA Unesa.</li> </ul>	Koorprodi S1 Sains Data	1-2 tahun mendatang		KTS
S1 Fisika	Program studi belum mempunyai dana penelitian dari sumber dana internasional.	Belum ada program dan kerjasama penelitian internasional.	<ul style="list-style-type: none"> <li>- Menjajaki kerjasama dengan instansi atau lembaga luar negeri untuk pelaksanaan penelitian kolaborasi internasional.</li> <li>- Menunggu kebijakan FMIPA Unesa.</li> </ul>	Koorprodi S1 Fisika	1-2 tahun mendatang		KTS
S1 Pendidikan Fisika	Program studi belum mempunyai dana penelitian dari sumber dana internasional.	Belum ada program dan kerjasama penelitian internasional.	<ul style="list-style-type: none"> <li>- Menjajaki kerjasama dengan instansi atau lembaga luar negeri untuk pelaksanaan penelitian kolaborasi internasional.</li> </ul>	Koorprodi S1 Pendidikan Fisika	1-2 tahun mendatang		KTS
S1 Pendidikan IPA	Belum terdapat pendanaan internasional dengan sumber dana internasional, namun	Belum ada program dan kerjasama penelitian internasional.	Belum ada fasilitas atau informasi pendanaan internasional dari Unesa.	Koorprodi S1 Pend IPA	1-2 tahun mendatang		KTS

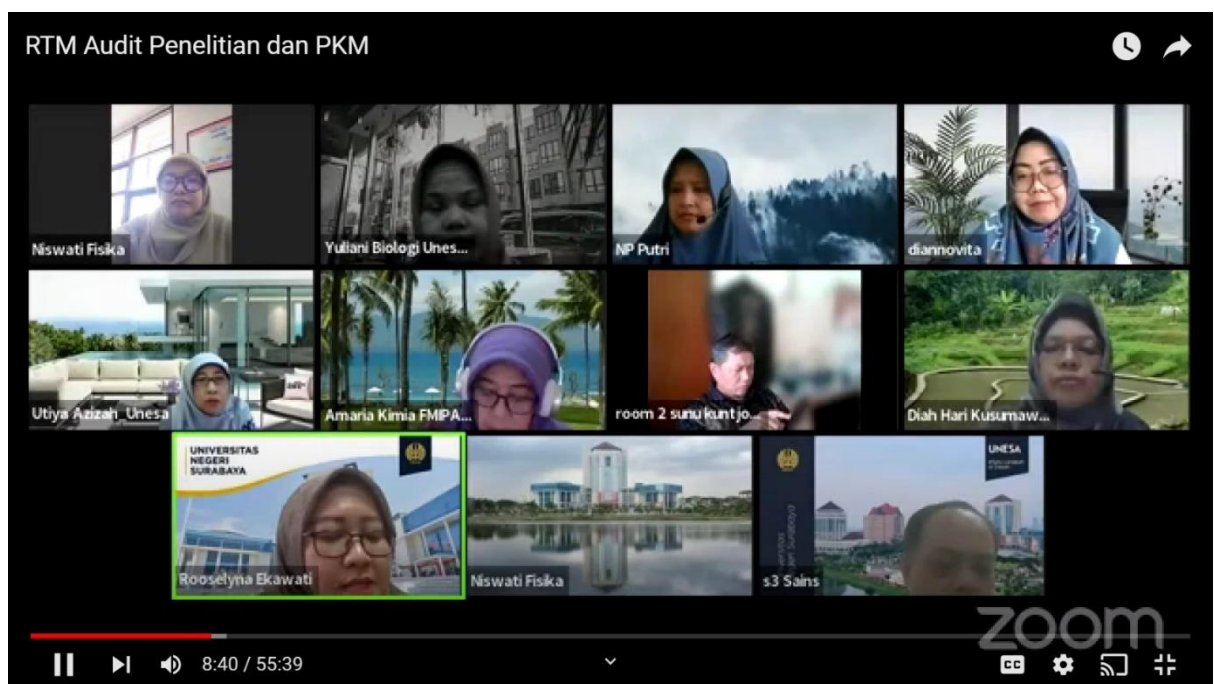
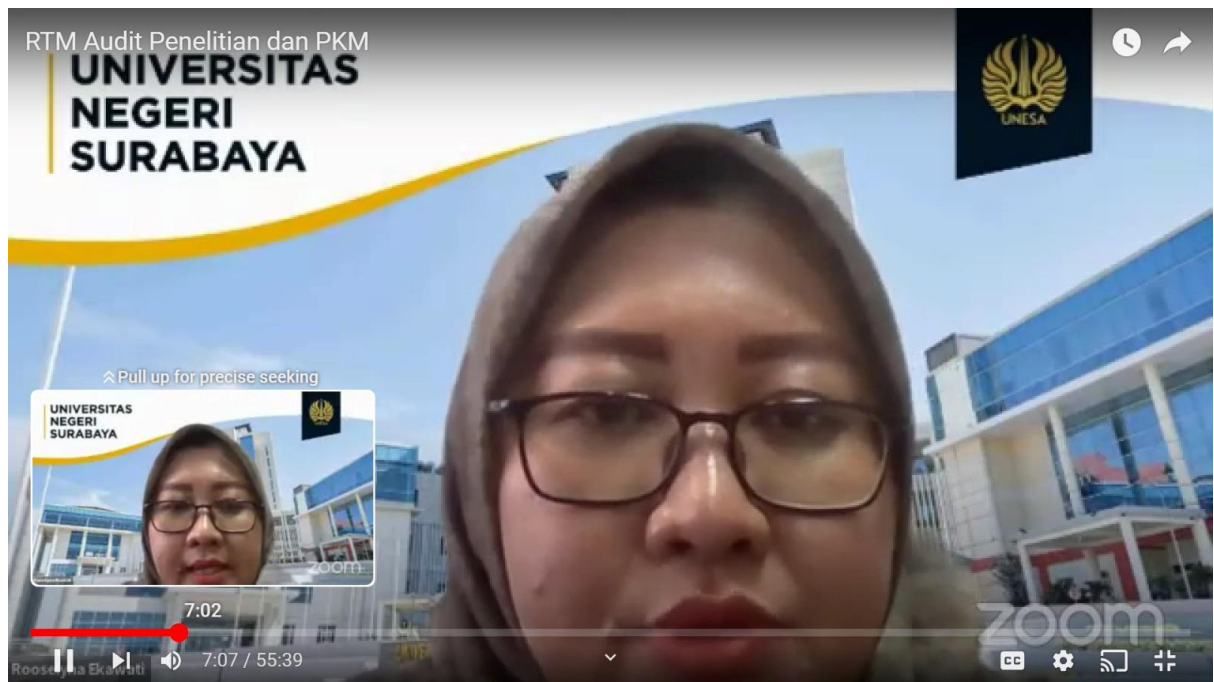
	<b>FORMULIR</b>			No. Dokumen	FM/03-DTL/LPM-UNESA
	<b>DOKUMEN TINDAK LANJUT RAPAT TINJAUAN MANAJEMEN</b>			No. Revisi	00
				Tgl. Berlaku	..... 2023
				Halaman	2 dari 3

	ada dana penelitian internasional dengan dana PT di tahun 2023 pada indikator program studi mempunyai dana dari penelitian dari sumber dana nasional sekurang-kurangnya 2 proposal dan sumber dana internasional 1 proposal.		Menginformasikan ke Unesa untuk tindak lanjutnya - Menjajaki kerjasama dengan instansi atau lembaga luar negeri untuk pelaksanaan penelitian kolaborasi internasional.				
S2 Pendidikan Sains	-	-	-	-	-	-	-
S3 Pendidikan Sains	-	-	-	-	-	-	-
S1 Pendidikan Biologi	-	-	-	-	-	-	-
S1 Biologi	-	-	-	-	-	-	-
S2 Pendidikan Biologi	-	-	-	-	-	-	-
S3 Pendidikan Matematika	Belum ada sumber dana penelitian dari pihak internasional	Belum ada program dan kerjasama penelitian internasional.	- Menjajaki kerjasama dengan instansi atau lembaga luar negeri untuk pelaksanaan penelitian kolaborasi internasional.	Koorprodi S3 Pendidikan Matematika	1-2 tahun mendatan g		KTS
S2 Pendidikan Matematika	Belum ada sumber dana penelitian dari pihak internasional	Belum ada program dan kerjasama penelitian internasional.	- Menjajaki kerjasama dengan instansi atau lembaga luar negeri untuk pelaksanaan penelitian kolaborasi internasional.	Koorprodi S3 Pendidikan Matematika	1-2 tahun mendatan g		KTS

	<b>FORMULIR</b>			No. Dokumen	FM/03-DTL/LPM-UNESA
	<b>DOKUMEN TINDAK LANJUT RAPAT TINJAUAN MANAJEMEN</b>			No. Revisi	00
				Tgl. Berlaku	..... 2023
				Halaman	3 dari 3

S1 Pendidikan Kimia	Belum ada sumber dana penelitian dari pihak internasional	Belum ada program dan kerjasama penelitian internasional.	- Menjajaki kerjasama dengan instansi atau lembaga luar negeri untuk pelaksanaan penelitian kolaborasi internasional.	Koorprodi S1 Pendidikan Kimia	1-2 tahun mendatan g		KTS
S1 Kimia	Belum ada sumber dana penelitian dari pihak internasional	Belum ada program dan kerjasama penelitian internasional.	- Menjajaki kerjasama dengan instansi atau lembaga luar negeri untuk pelaksanaan penelitian kolaborasi internasional.	Koorprodi S1 Kimia	1-2 tahun mendatan g		KTS
S2 Kimia	Belum ada sumber dana penelitian dari pihak internasional	Belum ada program dan kerjasama penelitian internasional.	- Menjajaki kerjasama dengan instansi atau lembaga luar negeri untuk pelaksanaan penelitian kolaborasi internasional.	Koorprodi S2 Kimia	1-2 tahun mendatan g		KTS
S1 Pendidikan Matematika			-				
S1 Matematika			-				

5. Foto kegiatan RTM





RTM Audit Penelitian dan PKM

FM-03- Rencana Tindak Lanjut RTM .DOCX

Lampiran Notulen Rapat Tinjauan Manajemen Tanggal: 22 November 2023

Profil	Masalah	Pemecahan	Penanggung Jawab	Rencana Penyelesaian	Realisasi Penyelesaian	Status Penyelesaian
S1 Saizim Data	Belum ada persentase <u>ratio</u> minimal 10 % jumlah penelitian yang masuk dalam agenda penelitian dosen terhadap jumlah mahasiswa tugas akhir tiap tahun Program studi belum mempunyai dana penelitian dari sumber dana internasional.	Meningkatkan prodi memiliki mahasiswa yang sudah mengambil tugas akhir	Koordinator S1 Saizim Data			
S1 Fisika	Program studi belum mempunyai dana penelitian dari sumber dana internasional. Belum ada dokumen peta jalan kelas PKM karena kegiatan PKM mengikis peta jalan penelitian					

12:10:55:39

https://www.youtube.com/watch?v=LYdUEy7Gn4

RTM Audit Penelitian dan PKM

Unlisted

Live chat replay was turned off for this video.

32°C Berawan

12:23 02/12/2023

Zoom watermark: zoom