



 **2022** *Masuk  
Unesa*

# PENDAFTARAN SPMB UNESA 2022



# Daftar Isi

## 02 Kelompok Non Tes

03 Jalur Non Tes UTBK

## 04 Kelompok Prestasi

- 05 Jalur Prestasi Keagamaan
- 06 Jalur Prestasi Olahraga
- 06 Jalur Prestasi Seni
- 06 Jalur Prestasi Kepemimpinan

## 07 Kelompok TMUBK

- 07 Jalur TMUBK
- 08 Jalur Disabilitas
- 08 Jalur Sarjana
- 08 Jalur Sarjana Terapan

## 09 Informasi Pendaftaran

- 09 Jadwal Pendaftaran
- 10 Tata Cara Pendaftaran
- 11 Biaya Pendidikan
- 11 Daftar Ulang

## 12 Ragam Fakultas - Daya Tampung Mahasiswa Baru

- 13 Fakultas Ilmu Pendidikan
- 13 Fakultas Bahasa dan Seni
- 14 Fakultas Matematika Dan Ilmu Pengetahuan Alam
- 14 Fakultas Ilmu Sosial Dan Hukum
- 15 Fakultas Teknik
- 15 Fakultas Ilmu Olahraga
- 16 Fakultas Ekonomika Dan Bisnis
- 16 Program Vokasi

## 17 Biaya Pendidikan

- 17 Program Sarjana (S1) - Kategori UKT
- 20 Program Sarjana (S1) - Sumbangan Pengembangan Institusi
- 23 Program Vokasi (D4) - Kategori UKT
- 23 Program Vokasi (D4) - Sumbangan Pengembangan Institusi

# Seleksi Penerimaan Mahasiswa Baru (SPMB)

Seleksi Penerimaan Mahasiswa Baru (SPMB) -  
Program Sarjana (S1) dan Sarjana Terapan  
Universitas Negeri Surabaya  
Tahun Akademik 2022/2023

## Informasi Umum

Tahun Akademik 2022/2023 Universitas Negeri Surabaya (Unesa) menerima mahasiswa baru melalui Seleksi Penerimaan Mahasiswa Baru (SPMB) Program Sarjana dan Sarjana Terapan yang terbagi dalam beberapa kelompok dan jalur, antara lain sebagai berikut :





# Kelompok Non Tes



Jalur untuk Seleksi Penerimaan Mahasiswa Baru terhadap calon peserta yang memiliki kemampuan akademis baik dan memenuhi persyaratan yang ditentukan tanpa memerlukan Tes Ulang. Nilai kelulusan ditentukan oleh nilai portofolio dari LTMPT (Khusus Prodi Olahraga dan Seni) dan Nilai UTBK Nasional.



# Jalur Non Tes UTBK



Calon Mahasiswa dapat menggunakan Nilai UTBK Nasional, yang diperuntukkan bagi peserta yang memiliki nilai hasil UTBK Tahun 2022. Peserta dapat memilih dua program studi pada kelompok studi yang sesuai dengan kelompok studi UTBK 2022.

## Persyaratan Pendaftaran

- ◆ Memiliki nilai UTBK Nasional tahun 2022
- ◆ Lulusan SMA/MA/SMK/Sederajat tahun 2022 yang dibuktikan dengan ijazah atau Surat Keterangan Lulus.
- ◆ Peserta yang memilih prodi Prodi olahraga dan seni, tetapi belum memiliki nilai portofolio dari LTMPT, diharuskan mengupload portofolio. Jenis portofolio disajikan pada tabel berikut :

No.	Program Studi	Jenis Portofolio
1	Desain Grafis	Seni Rupa, Desain, dan Kriya
2	Desain Komunikasi Visual	Seni Rupa, Desain, dan Kriya
3	Ilmu Keolahragaan	Pendidikan Jasmani dan Olahraga
4	Kepelatihan Olahraga	Pendidikan Jasmani dan Olahraga
5	Pend. Jasmani, Kesehatan dan Berkreasi	Pendidikan Jasmani dan Olahraga
6	Pend. Kepelatihan Olahraga	Pendidikan Jasmani dan Olahraga
7	Pend. Sendratasik	Tari, Teater, Musik
8	Pend. Seni Rupa	Seni Rupa, Desain, dan Kriya
9	Seni Musik	Musik
10	Seni Rupa Murni	Seni Rupa, Desain, dan Kriya



# Kelompok Prestasi



Jalur Prestasi pada Seleksi Mandiri (SPMB) Unesa yaitu penjurangan Calon Mahasiswa melalui penelusuran prestasi dalam berbagai bidang sesuai dengan kemampuan yang dimiliki. Nilai kelulusan ditentukan oleh Nilai Tes Tulis dan Tes Wawancara.



1

# Jalur Prestasi Keagamaan

Peserta jalur prestasi keagamaan bebas memilih dua prodi yang diminati. Jalur ini merupakan salah satu komitmen Unesa dalam menyiapkan generasi penerus bangsa yang berkualitas dan berakhlak mulia sesuai dengan moto **“Unesa Growing with Character”**.

Jalur Prestasi Keagamaan ini terdiri atas :

## a. Prestasi Keagamaan Islam

### 1) Jalur Pesantren

- ◆ Lulus pada pendidikan tingkat SMA/MA/SMK/ Paket C atau yang sederajat tahun 2020, 2021, dan 2022.
- ◆ Memiliki sertifikat atau surat keterangan prestasi keilmuan pesantren.

### 2) Jalur Tahfidz

- ◆ Lulus pada pendidikan tingkat SMA/MA/SMK/ Paket C atau yang sederajat tahun 2020, 2021, dan 2022.
- ◆ Memiliki sertifikat atau surat keterangan hafalan Al-Qur'an minimal 10 juz.

### 3) Jalur MTQ

- ◆ Lulus pada pendidikan tingkat SMA/MA/SMK/ Paket C atau yang sederajat tahun 2020, 2021, dan 2022.
- ◆ Memiliki sertifikat kejuaraan MTQ 1, 2, atau 3 pada tingkat Kab/Kota/Provinsi/Nasional/Internasional.

## b. Prestasi Keagamaan Kristen, Katolik, Hindu, Budha, atau Konghucu

- ◆ Lulus pada pendidikan tingkat SMA/MA/SMK/ Paket C atau yang sederajat tahun 2020, 2021, dan 2022.
- ◆ Memiliki surat rekomendasi dari lembaga terkait.

## 2

### Jalur Prestasi Olahraga

Calon Mahasiswa memiliki prestasi di cabang olahraga baik tingkat provinsi, nasional hingga internasional yang dibuktikan dengan portofolio dan sertifikat penghargaan.

#### Persyaratan Pendaftaran :

- ◆ Lulusan SMA/MA/SMK/Sederajat tahun 2022 yang dibuktikan dengan ijazah atau Surat Keterangan Lulus
- ◆ Memiliki sertifikat kejuaraan olahraga 1,2, atau 3 pada tingkat provinsi/nasional/internasional
- ◆ Memiliki rekomendasi dari KONI Kabupaten/Kota/Provinsi/Pusat



## 3

### Jalur Prestasi Seni

Calon mahasiswa memiliki prestasi dan pengalaman di bidang seni pada tingkat provinsi/nasional/internasional yang disesuaikan dengan prodi pilihannya.

#### Persyaratan Pendaftaran :

- ◆ Lulusan SMA/MA/SMK/Sederajat tahun 2022 yang dibuktikan dengan ijazah atau Surat Keterangan Lulus
- ◆ Memiliki sertifikat kejuaraan di bidang seni 1,2, atau 3 pada tingkat provinsi/nasional/internasional



## 4

### Jalur Prestasi Kepemimpinan

Calon Mahasiswa memiliki pengalaman berorganisasi saat SMA khususnya untuk organisasi OSIS.

#### Persyaratan Pendaftaran :

- ◆ Lulus pada pendidikan tingkat SMA/MA/SMK/Paket C atau yang sederajat tahun 2022
- ◆ Memiliki surat keputusan atau sertifikat pengurus OSIS sebagai ketua/sekretaris dari Kepala Sekolah yang diperkuat dengan surat atau sertifikat kepemimpinan lainnya







# Kelompok TMUBK



## Jalur TMUBK



Tes Masuk Unesa Berbasis Komputer (TMUBK) yang dilakukan dengan materi Tes Kemampuan Potensi Akademik (TKPA), Bahasa Inggris dan Saintek/Soshum. Portofolio dikhususkan untuk prodi Olahraga dan seni, seperti berikut. Upload portofolio khusus untuk peserta yang belum memiliki nilai Portofolio dari LTMPT.

No.	Program Studi	Jenis Portofolio
1	Desain Grafis	Seni Rupa, Desain, dan Kriya
2	Desain Komunikasi Visual	Seni Rupa, Desain, dan Kriya
3	Ilmu Keolahragaan	Pendidikan Jasmani dan Olahraga
4	Kepelatihan Olahraga	Pendidikan Jasmani dan Olahraga
5	Pend. Jasmani, Kesehatan dan Berkreasi	Pendidikan Jasmani dan Olahraga
6	Pend. Kepelatihan Olahraga	Pendidikan Jasmani dan Olahraga
7	Pend. Sendratasik	Tari, Teater, Musik
8	Pend. Seni Rupa	Seni Rupa, Desain, dan Kriya
9	Seni Musik	Musik
10	Seni Rupa Murni	Seni Rupa, Desain, dan Kriya

## 2 Jalur Disabilitas

Seleksi Calon Mahasiswa yang memiliki kemampuan akademik baik namun dengan keterbatasan fisik, kelainan, kerusakan pada fungsi gerak. Nilai kelulusan ditentukan oleh tes tulis dan wawancara peminatan.

### Persyaratan Pendaftaran :

- ◆ Lulus pada pendidikan tingkat SMA/MA/SMK/Paket C atau yang sederajat tahun 2022
- ◆ Mengupload surat keterangan disabilitas (Form tersedia di situs pendaftaran)
- ◆ Mengikuti wawancara



## 3 Jalur Sarjana

Jalur Penerimaan Baru untuk Calon Mahasiswa pada Program Sarjana (S1) sesuai dengan persyaratan yang berlaku.

### Persyaratan Pendaftaran :

- ◆ Lulus pada pendidikan tingkat SMA/MA/SMK/Paket C atau yang sederajat tahun 2020, 2021, 2022.
- ◆ Peserta yang memilih prodi S1 Olahraga dan Seni yang belum upload portofolio ketika menempuh jalur SNMPTN, diberi kesempatan mengupload portofolio baru.



## 4 Jalur Sarjana Terapan

Seleksi jalur Sarjana Terapan dilaksanakan dalam dua gelombang.

### Persyaratan Pendaftaran :

- ◆ Lulus pada pendidikan tingkat SMA/MA/SMK/Paket C atau yang sederajat tahun 2020, 2021, 2022.
- ◆ Peserta yang memilih prodi D4 Olahraga dan Seni yang belum upload portofolio ketika menempuh jalur SNMPTN, diberi kesempatan mengupload portofolio baru.



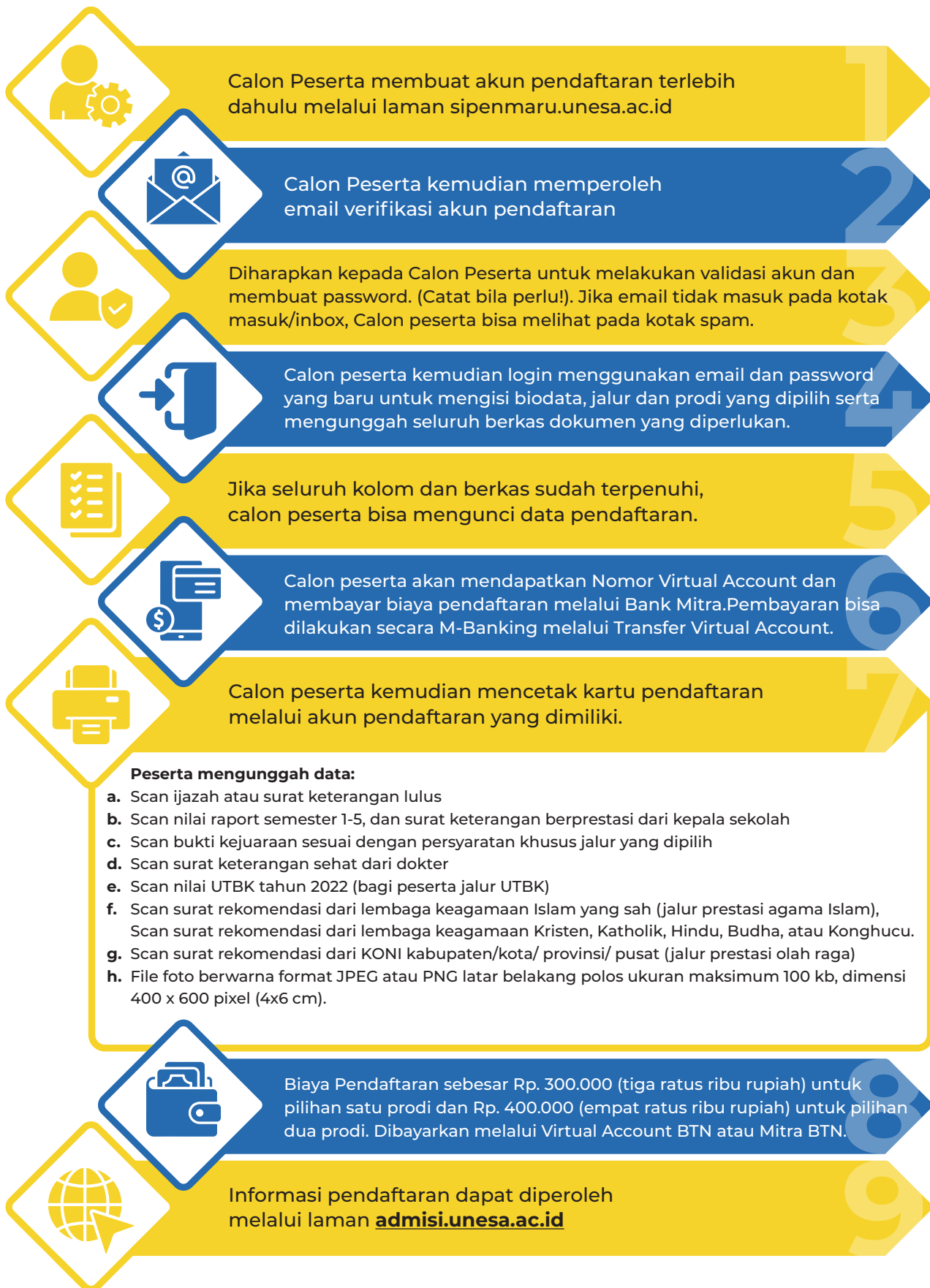
# Informasi Pendaftaran



## Jadwal Pendaftaran

No.	Jalur Pendaftaran	Tanggal Pendaftaran
1	Non Tes UTBK	24 - 30 Juni 2022
2	Prestasi	29 Juni - 5 Juli 2022
3	TMUBK	4 - 13 Juli 2022
4	Disabilitas	4 - 13 Juli 2022

# Tata Cara Pendaftaran





## Biaya Pendidikan

1. Calon mahasiswa yang diterima melalui Jalur Prestasi dikategorikan menjadi 4 (empat) yakni diterima dengan :
  - ◆ Pembebasan Sumbangan Pengembangan Institusi (SPI) dan Uang Kuliah Tunggal (UKT) secara penuh
  - ◆ Pembebasan Sumbangan Pengembangan Institusi (SPI) dan Uang Kuliah Tunggal (UKT) selama 2 semester
  - ◆ Pembebasan Sumbangan Pengembangan Institusi (SPI) telah membayar Uang Kuliah Tunggal (UKT) penuh
  - ◆ Membayar UKT dan SPI
2. Penetapan UKT untuk jalur non prestasi didasarkan data pengisian daftar ulang
3. Besaran UKT dan SPI untuk masing-masing Prodi dapat dilihat pada lampiran

## Daftar Ulang

Daftar ulang dilakukan dengan cara membayar :

1. Besaran biaya daftar ulang bagi yang diterima sesuai dengan keputusan Kemdikbud yaitu Uang Kuliah Tunggal (UKT) kategori 5, 6, 7, 8.
2. Sumbangan Pengembangan Institusi (SPI) dibayar 100% di semester 1, atau dibayar 2 kali dengan pola semester 1 (50%), Semester 2 (50%), Besaran SPI akan diumumkan melalui website : <http://sipenmaru.unesa.ac.id>



# Ragam Fakultas di Unesa

- ◆ Fakultas Ilmu Pendidikan
- ◆ Fakultas Bahasa dan Seni
- ◆ Fakultas Matematika dan Ilmu Pengetahuan Alam
- ◆ Fakultas Ilmu Sosial dan Hukum
- ◆ Fakultas Teknik
- ◆ Fakultas Ilmu Olahraga
- ◆ Fakultas Ekonomika dan Bisnis
- ◆ Program Vokasi



# Daya Tampung Mahasiswa Baru

## Program Sarjana dan Sarjana Terapan Unesa

Tahun Akademik 2022/2023

No.	Program Studi	Akreditasi	Daya Tampung SPMB
<b>FAKULTAS ILMU PENDIDIKAN</b>			
1	S1 Bimbingan dan Konseling	A	43
2	S1 Teknologi Pendidikan	A	35
3	S1 Pendidikan Luar Sekolah	A	35
4	S1 Pendidikan Luar Biasa	A	35
5	S1 Pendidikan Guru Sekolah Dasar	A	88
6	S1 Psikologi	B	94
7	S1 Pendidikan Guru PAUD	A	35
8	S1 Manajemen Pendidikan	B	35
<b>FAKULTAS BAHASA DAN SENI</b>			
1	S1 Pendidikan Bahasa dan Sastra Indonesia	A	58
2	S1 Pendidikan Bahasa Inggris	A	58
3	S1 Pendidikan Bahasa Jerman	B	21
4	S1 Pendidikan Bahasa Jepang	A	34
5	S1 Pendidikan Bahasa Jawa	A	35
6	S1 Pendidikan Seni Rupa	A	20
7	S1 Pendidikan Seni Drama, Tari, dan Musik	A	25
8	S1 Sastra Indonesia	A	36
9	S1 Sastra Inggris	A	48

No.	Program Studi	Akreditasi	Daya Tampung SPMB
10	S1 Sastra Jerman	B	18
11	S1 Pendidikan Bahasa Mandarin	B	22
12	S1 Seni Musik	B	20
13	S1 Desain Komunikasi Visual	B	42
14	S1 Seni Rupa Murni	B	20
<b>FAKULTAS MATEMATIKA DAN ILMU PENGETAHUAN ALAM</b>			
1	S1 Pendidikan Matematika	A	60
2	S1 Pendidikan Fisika	A	41
3	S1 Pendidikan Kimia	A	41
4	S1 Pendidikan Biologi	A	51
5	S1 Pendidikan Sains	A	51
6	S1 Matematika	A	46
7	S1 Fisika	A	27
8	S1 Kimia	A	40
9	S1 Biologi	A	42
<b>FAKULTAS ILMU SOSIAL DAN HUKUM</b>			
1	S1 Pendidikan Pancasila dan Kewarganegaraan	A	35
2	S1 Pendidikan Geografi	A	35
3	S1 Pendidikan Sejarah	A	46
4	S1 Ilmu Hukum	B	93
5	S1 Ilmu Administrasi Negara	A	59



No.	Program Studi	Akreditasi	Daya Tampung SPMB
6	S1 Sosiologi	A	59
7	S1 Ilmu Komunikasi	B	60
8	S1 Pendidikan IPS	B	48

### FAKULTAS TEKNIK

1	S1 Pendidikan Teknik Elektro	A	30
2	S1 Teknik Elektro	B	42
3	S1 Pendidikan Teknik Mesin	A	30
4	S1 Teknik Mesin	B	42
5	S1 Pendidikan Teknik Bangunan	A	30
6	S1 Teknik Sipil	B	40
7	S1 Pendidikan Teknologi Informasi	B	35
8	S1 Teknik Informatika	C	48
9	S1 Sistem Informasi	C	47
10	S1 Pendidikan Tata Boga	A	42
11	S1 Pendidikan Tata Busana	B	42
12	S1 Pendidikan Tata Rias	B	42
13	S1 Gizi	B	63

### FAKULTAS ILMU OLAHRAGA

1	S1 Pendidikan Jasmani, Kesehatan, dan Rekreasi	A	65
2	S1 Pendidikan Kepelatihan Olahraga	A	65
3	S1 Ilmu Keolahragaan	A	60

No.	Program Studi	Akreditasi	Daya Tampung SPMB
<b>FAKULTAS EKONOMIKA DAN BISNIS</b>			
1	S1 Pendidikan Ekonomi	A	36
2	S1 Pendidikan Akuntansi	A	36
3	S1 Pendidikan Administrasi Perkantoran	A	60
4	S1 Pendidikan Tata Niaga	A	35
5	S1 Manajemen	A	92
6	S1 Akuntansi	A	70
7	S1 Ekonomi Islam	B	60
8	S1 Ekonomi	A	60
9	S1 Bisnis Digital	Prodi Baru	60
<b>PROGRAM VOKASI</b>			
1	D4 Administrasi Negara	B	48
2	D4 Desain Grafis	B	20
3	D4 Kepelatihan Olahraga	B	10
4	D4 Manajemen Informatika	B	34
5	D4 Tata Boga	A	41
6	D4 Tata Busana	A	41
7	D4 Teknik Listrik	B	23
8	D4 Teknik Mesin	B	20
9	D4 Teknik Sipil	B	23
10	D4 Transportasi	B	22

# Biaya Pendidikan

## Program Sarjana (S1) Kategori Uang Kuliah Tunggal

No.	Program Studi	Kategori UKT			
		5	6	7	8
<b>FAKULTAS ILMU PENDIDIKAN</b>					
1	S1 Bimbingan dan Konseling	4.120.000	4.980.000	5.840.000	6.700.000
2	S1 Teknologi Pendidikan	3.920.000	4.680.000	5.440.000	6.200.000
3	S1 Pendidikan Luar Sekolah	3.920.000	4.680.000	5.440.000	6.200.000
4	S1 Pendidikan Luar Biasa	4.000.000	4.800.000	5.600.000	6.400.000
5	S1 Pendidikan Guru Sekolah Dasar	4.000.000	4.800.000	5.600.000	6.400.000
6	S1 Psikologi	5.400.000	6.900.000	8.400.000	9.900.000
7	S1 Pendidikan Guru PAUD	4.000.000	4.800.000	5.600.000	6.400.000
8	S1 Manajemen Pendidikan	3.920.000	4.680.000	5.440.000	6.200.000
<b>FAKULTAS BAHASA DAN SENI</b>					
1	S1 Pendidikan Bahasa dan Sastra Indonesia	4.000.000	4.800.000	5.600.000	6.400.000
2	S1 Pendidikan Bahasa Inggris	4.000.000	4.800.000	5.600.000	6.400.000
3	S1 Pendidikan Bahasa Jerman	4.000.000	4.800.000	5.600.000	6.400.000
4	S1 Pendidikan Bahasa Jepang	4.000.000	4.800.000	5.600.000	6.400.000
5	S1 Pendidikan Bahasa Jawa	4.000.000	4.800.000	5.600.000	6.400.000
6	S1 Pendidikan Seni Rupa	4.400.000	5.400.000	6.400.000	7.400.000
7	S1 Pendidikan Seni Drama, Tari, dan Musik	4.400.000	5.400.000	6.400.000	7.400.000
8	S1 Sastra Indonesia	4.400.000	5.400.000	6.400.000	7.400.000
9	S1 Sastra Inggris	4.400.000	5.400.000	6.400.000	7.400.000
10	S1 Sastra Jerman	4.400.000	5.400.000	6.400.000	7.400.000
11	S1 Pendidikan Bahasa Mandarin	3.920.000	4.680.000	5.440.000	6.200.000
12	S1 Seni Musik	4.640.000	5.760.000	6.880.000	8.000.000
13	S1 Desain Komunikasi Visual	4.640.000	5.760.000	6.880.000	8.000.000
14	S1 Seni Rupa Murni	4.640.000	5.760.000	6.880.000	8.000.000

No.	Program Studi	Kategori UKT			
		5	6	7	8
<b>FAKULTAS MATEMATIKA DAN ILMU PENGETAHUAN ALAM</b>					
1	S1 Pendidikan Matematika	5.040.000	6.360.000	7.680.000	9.000.000
2	S1 Pendidikan Fisika	5.040.000	6.360.000	7.680.000	9.000.000
3	S1 Pendidikan Kimia	5.040.000	6.360.000	7.680.000	9.000.000
4	S1 Pendidikan Biologi	5.040.000	6.360.000	7.680.000	9.000.000
5	S1 Pendidikan Sains	5.040.000	6.360.000	7.680.000	9.000.000
6	S1 Matematika	5.040.000	6.360.000	7.680.000	9.000.000
7	S1 Fisika	5.240.000	6.660.000	8.080.000	9.500.000
8	S1 Kimia	5.240.000	6.660.000	8.080.000	9.500.000
9	S1 Biologi	5.240.000	6.660.000	8.080.000	9.500.000
<b>FAKULTAS ILMU SOSIAL DAN HUKUM</b>					
1	S1 Pendidikan Pancasila dan Kewarganegaraan	3.840.000	4.560.000	5.280.000	6.000.000
2	S1 Pendidikan Geografi	3.840.000	4.560.000	5.280.000	6.000.000
3	S1 Pendidikan Sejarah	3.840.000	4.560.000	5.280.000	6.000.000
4	S1 Ilmu Hukum	3.920.000	4.680.000	5.440.000	6.200.000
5	S1 Ilmu Administrasi Negara	3.840.000	4.560.000	5.280.000	6.000.000
6	S1 Sosiologi	3.840.000	4.560.000	5.280.000	6.000.000
7	S1 Ilmu Komunikasi	3.920.000	4.680.000	5.440.000	6.200.000
8	S1 Pendidikan IPS	3.840.000	4.560.000	5.280.000	6.000.000
<b>FAKULTAS TEKNIK</b>					
1	S1 Pendidikan Teknik Elektro	5.480.000	7.020.000	8.560.000	10.100.000
2	S1 Teknik Elektro	5.400.000	6.900.000	8.400.000	9.900.000
3	S1 Pendidikan Teknik Mesin	5.480.000	7.020.000	8.560.000	10.100.000
4	S1 Teknik Mesin	5.880.000	7.620.000	9.360.000	11.100.000
5	S1 Pendidikan Teknik Bangunan	5.480.000	7.020.000	8.560.000	10.100.000
6	S1 Teknik Sipil	5.400.000	6.900.000	8.400.000	9.900.000
7	S1 Pendidikan Teknologi Informasi	5.160.000	6.540.000	7.920.000	9.300.000

No.	Program Studi	Kategori UKT			
		5	6	7	8
8	S1 Teknik Informatika	5.160.000	6.540.000	7.920.000	9.300.000
9	S1 Sistem Informasi	5.160.000	6.540.000	7.920.000	9.300.000
10	S1 Pendidikan Tata Boga	5.160.000	6.540.000	7.920.000	9.300.000
11	S1 Pendidikan Tata Busana	5.160.000	6.540.000	7.920.000	9.300.000
12	S1 Pendidikan Tata Rias	5.320.000	6.780.000	8.240.000	9.700.000
13	S1 Gizi	5.160.000	6.540.000	7.920.000	9.300.000
<b>FAKULTAS ILMU OLAHKRAGA</b>					
1	S1 Pendidikan Jasmani, Kesehatan, dan Rekreasi	4.500.000	5.500.000	6.100.000	6.700.000
2	S1 Pendidikan Kepelatihan Olahraga	4.500.000	5.500.000	6.100.000	6.700.000
3	S1 Ilmu Keolahragaan	5.560.000	7.140.000	8.720.000	10.300.000
<b>FAKULTAS EKONOMIKA DAN BISNIS</b>					
1	S1 Pendidikan Ekonomi	4.000.000	4.700.000	5.500.000	6.200.000
2	S1 Pendidikan Akuntansi	4.000.000	4.700.000	5.500.000	6.200.000
3	S1 Pendidikan Administrasi Perkantoran	4.000.000	4.700.000	5.500.000	6.200.000
4	S1 Pendidikan Tata Niaga	4.000.000	4.700.000	5.500.000	6.200.000
5	S1 Manajemen	4.000.000	4.800.000	5.600.000	6.400.000
6	S1 Akuntansi	4.300.000	5.200.000	6.100.000	7.000.000
7	S1 Ekonomi Islam	4.000.000	4.700.000	5.500.000	6.200.000
8	S1 Ekonomi	4.000.000	4.700.000	5.500.000	6.200.000
9	S1 Digital Bisnis	4.000.000	4.800.000	5.600.000	6.400.000

# Biaya Pendidikan

## Program Sarjana (S1) Sumbangan Pengembangan Institusi

No.	Program Studi	SPI			
		1	2	3	4
<b>FAKULTAS ILMU PENDIDIKAN</b>					
1	S1 Bimbingan dan Konseling	15.000.000	25.000.000	35.000.000	>35.000.000
2	S1 Teknologi Pendidikan	10.000.000	20.000.000	30.000.000	>30.000.000
3	S1 Pendidikan Luar Sekolah	10.000.000	20.000.000	30.000.000	>30.000.000
4	S1 Pendidikan Luar Biasa	10.000.000	20.000.000	30.000.000	>30.000.000
5	S1 Pendidikan Guru Sekolah Dasar	25.000.000	35.000.000	45.000.000	>45.000.000
6	S1 Psikologi	25.000.000	35.000.000	45.000.000	>45.000.000
7	S1 Pendidikan Guru PAUD	10.000.000	20.000.000	30.000.000	>30.000.000
8	S1 Manajemen Pendidikan	10.000.000	20.000.000	30.000.000	>30.000.000
<b>FAKULTAS BAHASA DAN SENI</b>					
1	S1 Pendidikan Bahasa dan Sastra Indonesia	20.000.000	30.000.000	40.000.000	>40.000.000
2	S1 Pendidikan Bahasa Inggris	30.000.000	40.000.000	50.000.000	>50.000.000
3	S1 Pendidikan Bahasa Jerman	10.000.000	20.000.000	30.000.000	>30.000.000
4	S1 Pendidikan Bahasa Jepang	15.000.000	25.000.000	35.000.000	>35.000.000
5	S1 Pendidikan Bahasa Jawa	20.000.000	30.000.000	40.000.000	>40.000.000
6	S1 Pendidikan Seni Rupa	20.000.000	30.000.000	40.000.000	>40.000.000
7	S1 Pendidikan Seni Drama, Tari, dan Musik	20.000.000	30.000.000	40.000.000	>40.000.000
8	S1 Sastra Indonesia	10.000.000	20.000.000	30.000.000	>30.000.000
9	S1 Sastra Inggris	25.000.000	35.000.000	45.000.000	>45.000.000
10	S1 Sastra Jerman	10.000.000	20.000.000	30.000.000	>30.000.000
11	S1 Pendidikan Bahasa Mandarin	15.000.000	25.000.000	35.000.000	>35.000.000
12	S1 Seni Musik	15.000.000	25.000.000	35.000.000	>35.000.000
13	S1 Desain Komunikasi Visual	30.000.000	40.000.000	50.000.000	>50.000.000
14	S1 Seni Rupa Murni	15.000.000	25.000.000	35.000.000	>35.000.000

No.	Program Studi	SPI			
		1	2	3	4
<b>FAKULTAS MATEMATIKA DAN ILMU PENGETAHUAN ALAM</b>					
1	S1 Pendidikan Matematika	25.000.000	35.000.000	45.000.000	>45.000.000
2	S1 Pendidikan Fisika	25.000.000	35.000.000	45.000.000	>45.000.000
3	S1 Pendidikan Kimia	25.000.000	35.000.000	45.000.000	>45.000.000
4	S1 Pendidikan Biologi	25.000.000	35.000.000	45.000.000	>45.000.000
5	S1 Pendidikan Sains	25.000.000	35.000.000	45.000.000	>45.000.000
6	S1 Matematika	20.000.000	30.000.000	40.000.000	>40.000.000
7	S1 Fisika	20.000.000	30.000.000	40.000.000	>40.000.000
8	S1 Kimia	20.000.000	30.000.000	40.000.000	>40.000.000
9	S1 Biologi	20.000.000	30.000.000	40.000.000	>40.000.000
<b>FAKULTAS ILMU SOSIAL DAN HUKUM</b>					
1	S1 Pendidikan Pancasila dan Kewarganegaraan	10.000.000	20.000.000	30.000.000	>30.000.000
2	S1 Pendidikan Geografi	10.000.000	20.000.000	30.000.000	>30.000.000
3	S1 Pendidikan Sejarah	10.000.000	20.000.000	30.000.000	>30.000.000
4	S1 Ilmu Hukum	25.000.000	35.000.000	45.000.000	>45.000.000
5	S1 Ilmu Administrasi Negara	25.000.000	35.000.000	45.000.000	>45.000.000
6	S1 Sosiologi	15.000.000	25.000.000	35.000.000	>35.000.000
7	S1 Ilmu Komunikasi	25.000.000	35.000.000	45.000.000	>45.000.000
8	S1 Pendidikan IPS	10.000.000	20.000.000	30.000.000	>30.000.000
<b>FAKULTAS TEKNIK</b>					
1	S1 Pendidikan Teknik Elektro	20.000.000	30.000.000	40.000.000	>40.000.000
2	S1 Teknik Elektro	25.000.000	35.000.000	45.000.000	>45.000.000
3	S1 Pendidikan Teknik Mesin	20.000.000	30.000.000	40.000.000	>40.000.000
4	S1 Teknik Mesin	25.000.000	35.000.000	45.000.000	>45.000.000
5	S1 Pendidikan Teknik Bangunan	20.000.000	30.000.000	40.000.000	>40.000.000
6	S1 Teknik Sipil	25.000.000	35.000.000	45.000.000	>45.000.000
7	S1 Pendidikan Teknologi Informasi	20.000.000	30.000.000	40.000.000	>40.000.000

No.	Program Studi	SPI			
		1	2	3	4
8	S1 Teknik Informatika	30.000.000	40.000.000	50.000.000	>50.000.000
9	S1 Sistem Informasi	30.000.000	40.000.000	50.000.000	>50.000.000
10	S1 Pendidikan Tata Boga	20.000.000	30.000.000	40.000.000	>40.000.000
11	S1 Pendidikan Tata Busana	20.000.000	30.000.000	40.000.000	>40.000.000
12	S1 Pendidikan Tata Rias	25.000.000	35.000.000	45.000.000	>45.000.000
13	S1 Gizi	25.000.000	35.000.000	45.000.000	>45.000.000
<b>FAKULTAS ILMU OLAHKRAGA</b>					
1	S1 Pendidikan Jasmani, Kesehatan, dan Rekreasi	30.000.000	40.000.000	50.000.000	>50.000.000
2	S1 Pendidikan Kepelatihan Olahraga	20.000.000	30.000.000	40.000.000	>40.000.000
3	S1 Ilmu Keolahragaan	10.000.000	20.000.000	30.000.000	>30.000.000
<b>FAKULTAS EKONOMIKA DAN BISNIS</b>					
1	S1 Pendidikan Ekonomi	20.000.000	30.000.000	40.000.000	>40.000.000
2	S1 Pendidikan Akuntansi	20.000.000	30.000.000	40.000.000	>40.000.000
3	S1 Pendidikan Administrasi Perkantoran	20.000.000	30.000.000	40.000.000	>40.000.000
4	S1 Pendidikan Tata Niaga	20.000.000	30.000.000	40.000.000	>40.000.000
5	S1 Manajemen	35.000.000	45.000.000	55.000.000	>55.000.000
6	S1 Akuntansi	35.000.000	45.000.000	55.000.000	>55.000.000
7	S1 Ekonomi Islam	20.000.000	30.000.000	40.000.000	>40.000.000
8	S1 Ekonomi	20.000.000	30.000.000	40.000.000	>40.000.000
9	S1 Digital Bisnis	35.000.000	45.000.000	55.000.000	>55.000.000



## Kategori Uang Kuliah Tunggal

No.	Program Studi	Kategori UKT			
		5	6	7	8
1	D4 Administrasi Negara	4.230.000	5.020.000	5.810.000	6.600.000
2	D4 Desain Grafis	5.100.000	6.430.000	7.570.000	8.800.000
3	D4 Pelatihan Olahraga	4.950.000	6.050.000	6.710.000	7.370.000
4	D4 Manajemen Informatika	5.680.000	7.200.000	8.710.000	10.230.000
5	D4 Tata Boga	5.680.000	7.200.000	8.720.000	10.230.000
6	D4 Tata Busana	5.680.000	7.200.000	8.720.000	10.230.000
7	D4 Teknik Listrik	5.940.000	7.590.000	9.240.000	10.890.000
8	D4 Teknik Mesin	6.470.000	8.380.000	10.300.000	12.210.000
9	D4 Teknik Sipil	5.940.000	7.590.000	9.240.000	10.890.000
10	D4 Transportasi	6.030.000	7.720.000	9.420.000	11.110.000

## Sumbangan Pengembangan Institusi

No.	Program Studi	SPI			
		1	2	3	4
1	D4 Administrasi Negara	20.000.000	30.000.000	40.000.000	>40.000.000
2	D4 Desain Grafis	20.000.000	30.000.000	40.000.000	>40.000.000
3	D4 Pelatihan Olahraga	15.000.000	25.000.000	35.000.000	>35.000.000
4	D4 Manajemen Informatika	20.000.000	30.000.000	40.000.000	>40.000.000
5	D4 Tata Boga	15.000.000	25.000.000	35.000.000	>35.000.000
6	D4 Tata Busana	15.000.000	25.000.000	35.000.000	>35.000.000
7	D4 Teknik Listrik	15.000.000	25.000.000	35.000.000	>35.000.000
8	D4 Teknik Mesin	20.000.000	30.000.000	40.000.000	>40.000.000
9	D4 Teknik Sipil	20.000.000	30.000.000	40.000.000	>40.000.000
10	D4 Transportasi	15.000.000	25.000.000	35.000.000	>35.000.000

## CALL CENTER

T: +6231 994257505  
WA: +62 895-8060-00509  
WA: +62 812-3943-4146

## WEBSITE

[admisi.unesa.ac.id](http://admisi.unesa.ac.id)

## EMAIL

[info@unesa.ac.id](mailto:info@unesa.ac.id)

## JAM KERJA

Senin - Jumat  
09.00 - 16.00 WIB

## SATUAN ADMISI UNESA

Gedung Rektorat Unesa  
Sayap Kanan Lantai 1  
Kampus Lidah Wetan


## KAMPUS UNESA LIDAH WETAN

Jl. Lidah Wetan, Surabaya (60213)  
T: +6231-99423002  
F: +6231-99424002





**#UNESASATULANGKAHDIDEPAN**

 @Official\_Unesa

 @Official\_Unesa

 Humas Unesa

 @Official\_Unesa

 [Unesa.ac.id](http://Unesa.ac.id)