

GUGUS PENJAMINAN MUTU	2019	C
------------------------------	-------------	----------

LAPORAN

**Monitoring Pembelajaran Dosen
Fakultas / Pascasarjana: MIPA
Universitas Negeri Surabaya**



**GUGUS PENJAMINAN MUTU
FAKULTAS MIPA**

- 1. Dr. Elok Sudibyo, M.Pd.**
- 2. Bertha Yonata, S.Pd., M.Pd.**
- 3. Dian Savitri, S.Si., M.Si.**
- 4. Nugrahani Primary Putri, S.Si., M.Si.**
- 5. Wahyu Budi Sabtiawan, S.Pd., M.Pd., M.Sc.**
- 6. Guntur Tri Mulyono, M.Sc.**

2019

LAPORAN

Monitoring Pembelajaran Dosen Fakultas / Pascasarjana : MIPA Universitas Negeri Surabaya

PEMONEV: FAKULTAS MIPA

1. Dr. Achmad Lutfi
2. Wahyu Budi Sabtiawan, M.Pd., M.Sc.
3. Rooselyna Ekawati, Ph.D
4. Diah Hari Kusumawati, M.Si.
5. Rusmini, M.Si.
6. Dr. R. Sulaiman
7. Yuliani Puji Astuti, S.Si., M.Si.
8. Dwi Anggorowati Rahayu, M.Si.
9. Nadi Suprpto, Ph.D
10. Reni Ambarwati, M.Si.
11. Dr. Susanah
12. Dr. Munasir
13. Rudianto Artiono, M.Si.
14. Nugrahani Primary P., M.Si.
15. Bertha Yonata, M.Pd.
16. Dr. Rinie Pratiwi Puspitawati, M.Si.
17. Dr. Elok Sudibyo
18. Dian Savitri, M.Si.
19. Dr. Nur Ducha
20. Mlta Anggaryani, Ph.D
21. Tutut Nurita, M.Pd.
22. Dr. Sukarmin
23. Dra. Isnawati, M.Si.
24. An nuril Maulida F., M.Pd.
25. Dr. Amaria
26. Woro Setyarsih, S.Pd., M.Si.
27. Dina Kartika Maharani, M.Sc.
28. Guntur Tri Mulyono, M.Sc.
29. Prof. Dr. Erman

2019

HALAMAN PENGESAHAN

Menyatakan Laporan Monitoring Pembelajaran Dosen
pada Jurusan: Matematika, Fisika, Biologi, Kimia, dan IPA
Fakultas MIPA, dibuat dengan sebenarnya.

Surabaya, 2 Mei 2019

Mengetahui,
Dekan Fakultas MIPA

Ketua GPM Fakultas MIPA

(Prof. Dr. Madlazim, M.Si.)

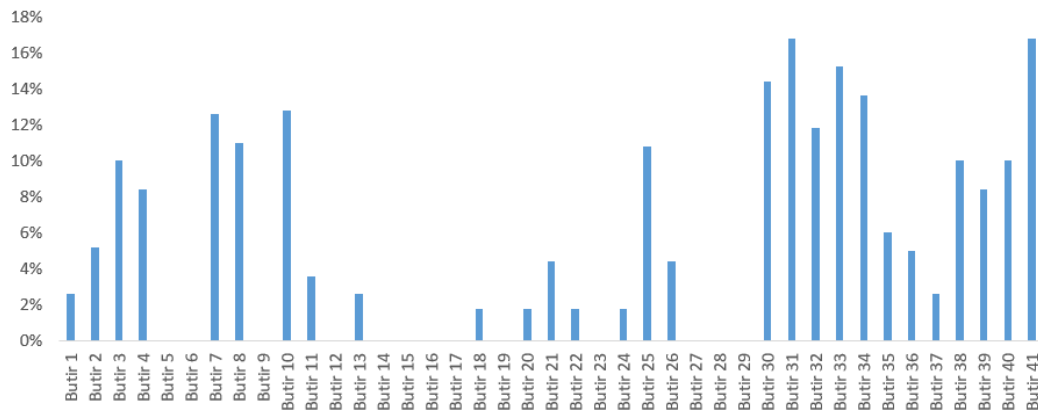
(Dr. Elok Sudibyo, M.Pd.)

I. Tabel 1 Rekapitulasi Ketidaksesuaian Monitoring Pembelajaran Dosen di Fakultas MIPA

	No. Butir	Jurusan Matematika (Y1)			Jurusan Fisika (Y2)			Jurusan Biologi (Y3)			Jurusan Kimia (Y4)			Jurusan IPA (Y5)		% Rata-rata Y1, Y2, Y3, Y4, Y5
		Prodi X ₁	Prodi X ₂	% Rata - Rata Y ₁ X ₁ , X ₂	Prodi X ₁	Prodi X ₂	% Rata - Rata Y ₂ X ₁ , X ₂	Prodi X ₁	Prodi X ₂	% Rata - Rata Y ₃ X ₁ , X ₂	Prodi X ₁	Prodi X ₂	% Rata - Rata Y ₄ X ₁ , X ₂	Prodi X1	% Rata - Rata Y ₅ X ₁	
Persiapan Mengajar	1	0%	0%	0%	0%	0%	0%	0%	0%	0%	25%	0%	13%	0%	0%	3%
	2	17%	0%	9%	34%	0%	17%	0%	0%	0%	0%	0%	0%	0%	0%	5%
	3	50%	0%	25%	50%	0%	25%	0%	0%	0%	0%	0%	0%	0%	0%	10%
	4	33%	33%	33%	0%	17%	9%	0%	0%	0%	0%	0%	0%	0%	0%	8%
	5	0%	0%	0%	0%	0%	0%	0%	0%	0%	0%	0%	0%	0%	0%	0%
	6	0%	0%	0%	0%	0%	0%	0%	0%	0%	0%	0%	0%	0%	0%	0%
	7	0%	0%	0%	0%	0%	0%	0%	0%	0%	25%	0%	13%	50%	50%	13%
	8	0%	0%	0%	34%	0%	17%	0%	0%	0%	75%	0%	38%	0%	0%	11%
	9	0%	0%	0%	0%	0%	0%	0%	0%	0%	0%	0%	0%	0%	0%	0%
	10	50%	17%	39%	0%	50%	25%	0%	0%	0%	0%	0%	0%	0%	0%	13%
	11	17%	0%	9%	17%	0%	9%	0%	0%	0%	0%	0%	0%	0%	0%	4%
	12	0%	0%	0%	0%	0%	0%	0%	0%	0%	0%	0%	0%	0%	0%	0%
Pelaksanaan Pembelajaran	13	0%	0%	0%	0%	0%	0%	0%	0%	0%	25%	0%	13%	0%	0%	3%
	14	0%	0%	0%	0%	0%	0%	0%	0%	0%	0%	0%	0%	0%	0%	0%
	15	0%	0%	0%	0%	0%	0%	0%	0%	0%	0%	0%	0%	0%	0%	0%
	16	0%	0%	0%	0%	0%	0%	0%	0%	0%	0%	0%	0%	0%	0%	0%
	17	0%	0%	0%	0%	0%	0%	0%	0%	0%	0%	0%	0%	0%	0%	0%
	18	0%	0%	0%	0%	17%	9%	0%	0%	0%	0%	0%	0%	0%	0%	2%
	19	0%	0%	0%	0%	0%	0%	0%	0%	0%	0%	0%	0%	0%	0%	0%
	20	0%	17%	9%	0%	0%	0%	0%	0%	0%	0%	0%	0%	0%	0%	2%
	21	17%	0%	9%	0%	0%	0%	0%	0%	0%	25%	0%	13%	0%	0%	4%
	22	0%	0%	0%	0%	17%	9%	0%	0%	0%	0%	0%	0%	0%	0%	2%
	23	0%	0%	0%	0%	0%	0%	0%	0%	0%	0%	0%	0%	0%	0%	0%
	24	0%	17%	9%	0%	0%	0%	0%	0%	0%	0%	0%	0%	0%	0%	2%
	25	0%	0%	0%	0%	58%	29%	0%	0%	0%	50%	0%	25%	0%	0%	11%

	No. Butir	Jurusan Matematika (Y1)			Jurusan Fisika (Y2)			Jurusan Biologi (Y3)			Jurusan Kimia (Y4)			Jurusan IPA (Y5)		% Rata-rata Y1, Y2, Y3, Y4, Y5
		Prodi X ₁	Prodi X ₂	% Rata - Rata Y ₁ X ₁ , X ₂	Prodi X ₁	Prodi X ₂	% Rata - Rata Y ₂ X ₁ , X ₂	Prodi X ₁	Prodi X ₂	% Rata - Rata Y ₃ X ₁ , X ₂	Prodi X ₁	Prodi X ₂	% Rata - Rata Y ₄ X ₁ , X ₂	Prodi X1	% Rata - Rata Y ₅ X ₁	
	26	0%	17%	9%	0%	0%	0%	0%	0%	0%	25%	0%	13%	0%	0%	4%
	27	0%	0%	0%	0%	0%	0%	0%	0%	0%	0%	0%	0%	0%	0%	0%
	28	0%	0%	0%	0%	0%	0%	0%	0%	0%	0%	0%	0%	0%	0%	0%
Evaluasi Pembelajaran	29	0%	0%	0%	0%	0%	0%	0%	0%	0%	0%	0%	0%	0%	0%	0%
	30	0%	33%	17%	34%	0%	17%	0%	0%	0%	75%	0%	38%	0%	0%	14%
	31	0%	17%	9%	50%	0%	25%	0%	0%	0%	100%	0%	50%	0%	0%	17%
	32	0%	17%	9%	50%	0%	25%	0%	0%	0%	50%	0%	25%	0%	0%	12%
	33	0%	0%	0%	34%	0%	17%	0%	67%	34%	50%	0%	25%	0%	0%	15%
	34	0%	17%	9%	0%	17%	9%	0%	0%	0%	100%	0%	50%	0%	0%	14%
	35	0%	0%	0%	34%	0%	17%	0%	0%	0%	25%	0%	13%	0%	0%	6%
	36	0%	0%	0%	0%	0%	0%	0%	0%	0%	50%	0%	25%	0%	0%	5%
	37	0%	0%	0%	0%	0%	0%	0%	0%	0%	25%	0%	13%	0%	0%	3%
	38	33%	17%	25%	50%	0%	25%	0%	0%	0%	0%	0%	0%	0%	0%	10%
	39	0%	33%	17%	50%	0%	25%	0%	0%	0%	0%	0%	0%	0%	0%	8%
	40	0%	50%	25%	50%	0%	25%	0%	0%	0%	0%	0%	0%	0%	0%	10%
	41	17%	50%	34%	50%	50%	50%	0%	0%	0%	0%	0%	0%	0%	0%	17%

II. Grafik Ketidaksesuaian Monitoring Pembelajaran Dosen Berdasarkan Butir Instrumen 1 s/d 41.

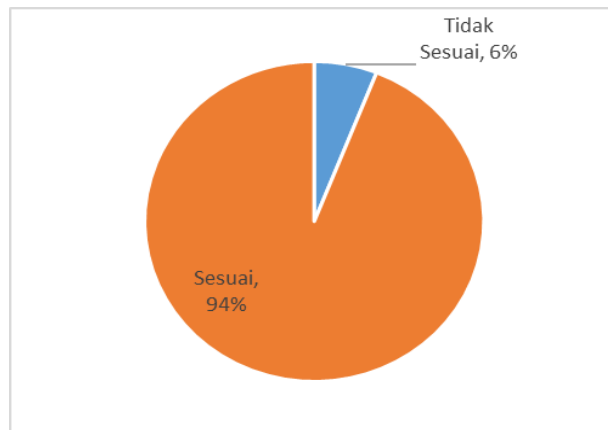


Gambar 1. Ketidaksesuaian Monitoring Pembelajaran Dosen Berdasarkan Butir Instrumen 1 s/d 41.

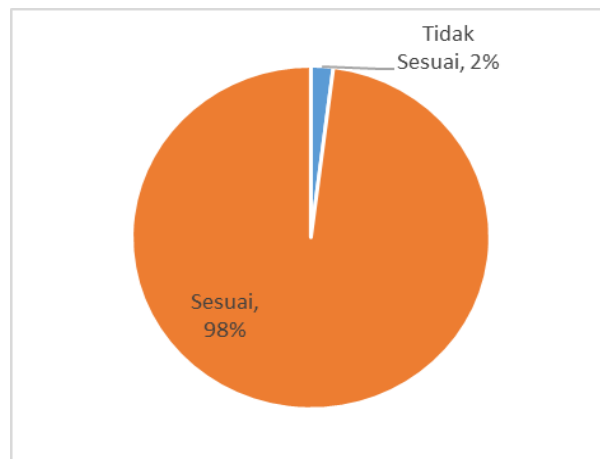
Berdasarkan Gambar 1 di atas, tampak bahwa persentase ketidaksesuaian terbesar berdasarkan butir Instrumen Monitoring Pembelajaran adalah Butir 31 dan 41 yaitu sebesar 17%. Butir 31 berkaitan tentang pengembalian tugas oleh dosen kepada mahasiswa, sedangkan Butir 41 terkait penyusunan rubrik penilaian UAS oleh dosen.

Jika diperhatikan komponen atau butir-butir pertanyaan dalam Instrumen Monitoring Pembelajaran, kelima butir dengan persentase ketidaksesuaian terbesar ternyata merupakan komponen pertanyaan terkait Evaluasi Pembelajaran. Dengan demikian, dapat dikatakan bahwa ketidaksesuaian terbesar berdasarkan hasil monitoring pembelajaran di FMIPA, yaitu pada aspek Evaluasi Pembelajaran. Dengan demikian, perlu adanya monitoring pengembalian tugas kepada mahasiswa dan peningkatan kesadaran akan pentingnya feed-back kepada mahasiswa dan rubric penilaian, meskipun rubrik tersebut baru akan diperlukan ketika preparasi UAS dan koreksi hasil UAS.

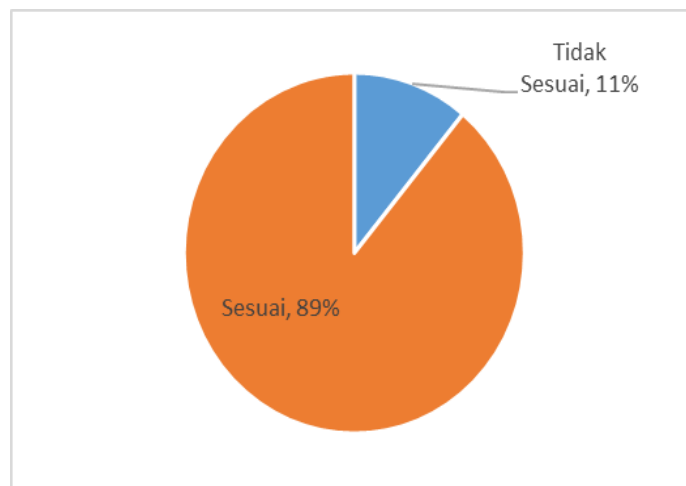
III. Diagram Ketidaksesuaian berdasarkan 3 domain (persiapan mengajar, pelaksanaan mengajar, dan evaluasi mengajar)



Gambar 2. Diagram kesesuaian domain persiapan pembelajaran



Gambar 3. Diagram kesesuaian domain pelaksanaan pembelajaran



Gambar 4. Diagram kesesuaian domain evaluasi pembelajaran

Berdasarkan Gambar 2, 3, dan 4 di atas, tampak bahwa persentase ketidaksesuaian terbesar berdasarkan tiga domain pembelajaran adalah domain evaluasi

pembelajaran sebesar 11%. Berikutnya disusul berturut-turut, domain persiapan pembelajaran (6%) dan domain pelaksanaan pembelajaran (2%).

IV. Rencana Tindak Lanjut

Berdasarkan diagram bagian III tampak bahwa persentase ketidaksesuaian paling besar adalah pada bagian Evaluasi Pembelajaran. Butir instrumen terkait ketidaksesuaian bagian Evaluasi Pembelajaran tersebut ditunjukkan pada tabel berikut.

Tabel 2 Ketidaksesuaian Butir Instrumen bagian Evaluasi Pembelajaran Paling Besar.

No	No Butir Instrumen	Ketidaksesuaian	Persentase Ketidaksesuaian	Rencana Tindak Lanjut
1	Butir 31	Dosen memberikan penilaian atas tugas yang diberikan kepada mahasiswa	17%	Pimpinan fakultas, dalam hal ini Dekan atau Wadek I (Bidang Akademik) bersurat kepada setiap ketua jurusan agar ketua jurusan menginstruksikan kepada dosen agar segera mengembalikan dan memberikan <i>feed-back</i> atas tugas mahasiswa. Pengembalian tugas tersebut merupakan salah satu butir yang menjadi penilaian mahasiswa di minggu ke 9 sampai 12 semester berjalan sebagai komponen nilai kinerja dosen.
2	Butir 41	Dosen menyusun rubrik rancangan penilaian UAS	17%	Pimpinan fakultas, dalam hal ini Dekan atau Wadek I (Bidang Akademik) bersurat kepada setiap ketua jurusan agar ketua jurusan menginstruksikan kepada dosen untuk menyiapkan penilaian termasuk rancangan rubrik untuk penilaian hasil UAS di RPS.

V. Deskripsi Generik

Data hasil Monev pembelajaran pada semester gasal 2019-2020 diharapkan dapat menjadi dasar perbaikan dan peningkatan pada proses pembelajaran di semester genap 2019-2020.

VI. Deskripsi Khusus

Selain hasil ketidaksesuaian berdasarkan instrumen monev pembelajaran (terkait persiapan, pelaksanaan, dan evaluasi pembelajaran), tim pemonev juga menemukan *best practices*, misalnya:

- Di Jurusan Fisika, Dosen meminta mahasiswa untuk menuliskan pernyataan terkait kesanggupan untuk mengerjakan ujian dengan jujur.
- Di Jurusan Biologi, Dosen sangat sabar dan telaten dalam membimbing diskusi mahasiswa.
- Di Jurusan IPA, Dosen sangat memotivasi mahasiswa untuk aktif selama pembelajaran di Mata Kuliah IPBA.
- Di Jurusan Kimia, Dosen sangat terbuka terhadap pertanyaan dan umpan-balik dari mahasiswa di Mata Kuliah Kimia Organik I.

VII. Lampiran

Laporan Monev Pembelajaran Jurusan