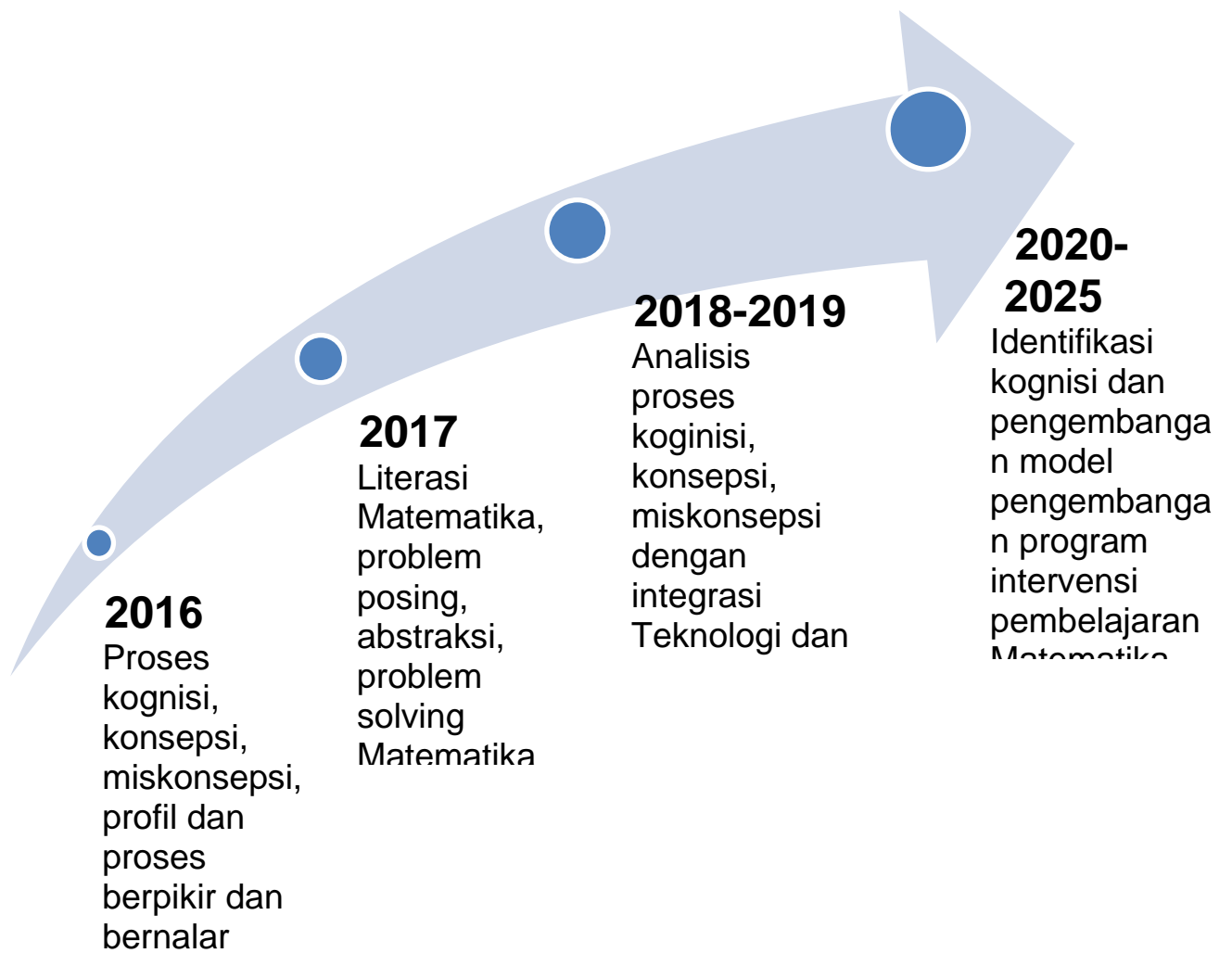


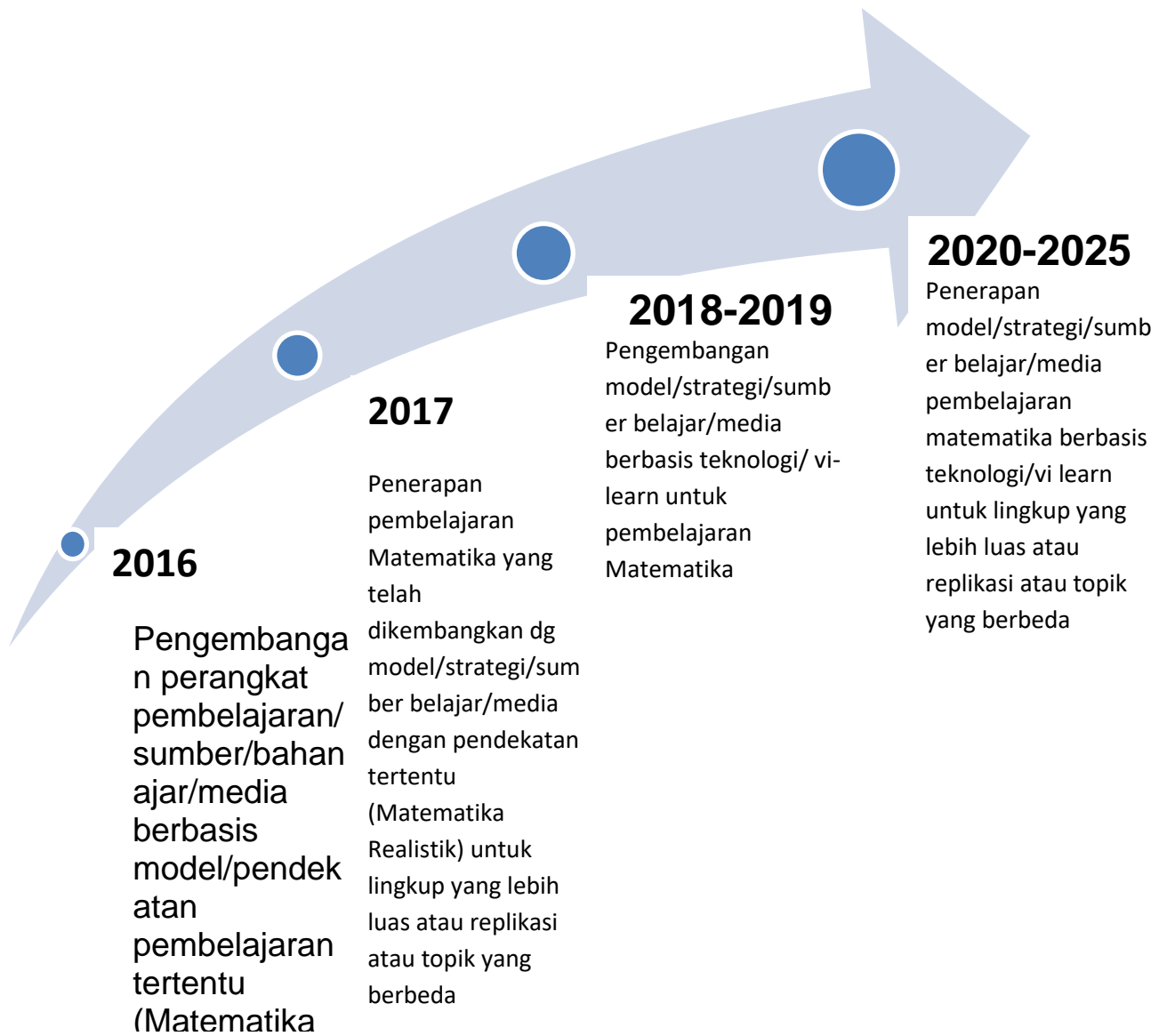
**ROAD MAP PENELITIAN
PROGRAM STUDI S1 PENDIDIKAN MATEMATIKA
TAHUN 2016 – 2025**



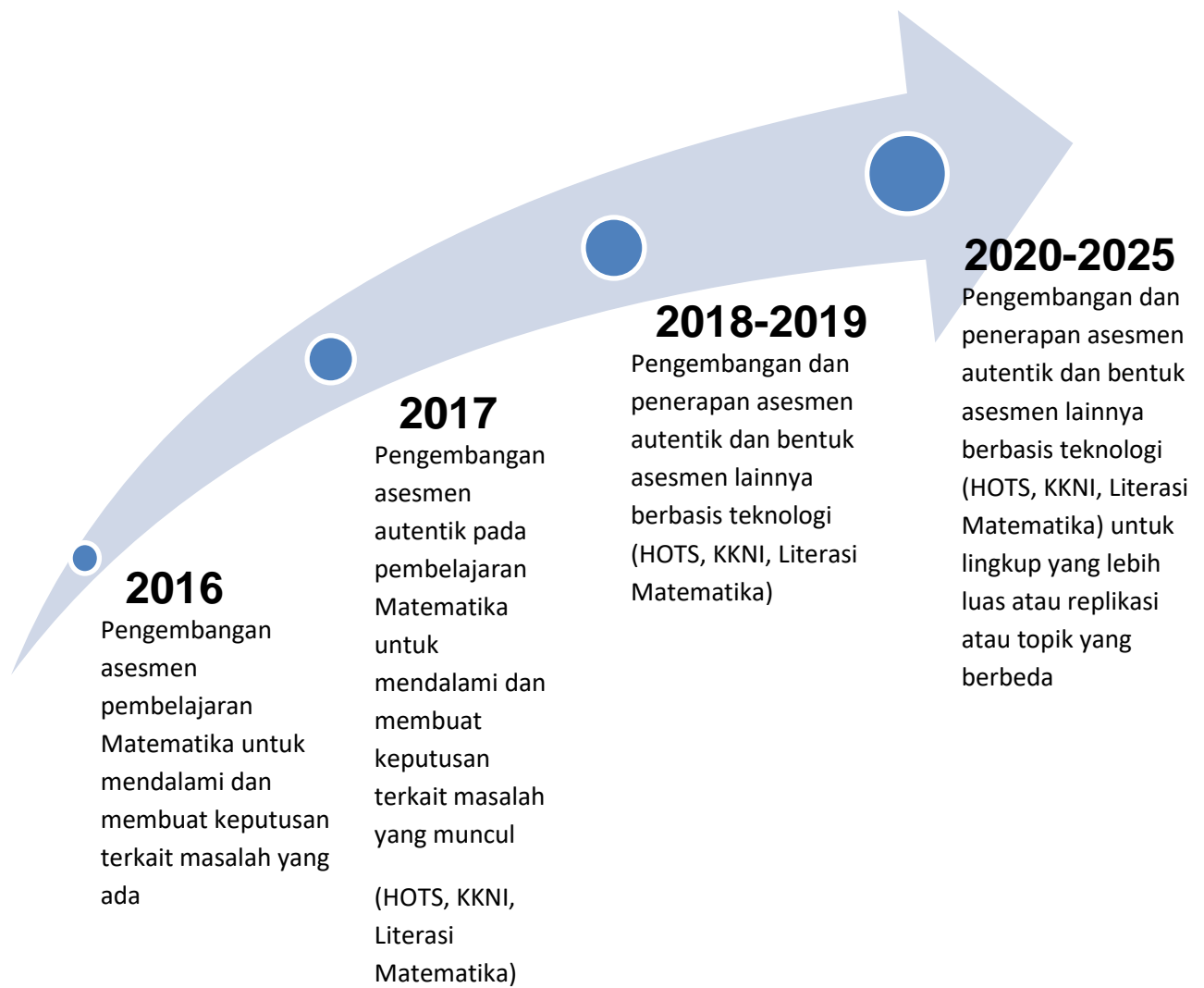
**PROGRAM STUDI S1 PENDIDIKAN MATEMATIKA
FMIPA
UNIVERSITAS NEGERI SURABAYA
2023**



Gb. 1. Roadmap Penelitian prodi S1 Pendidikan Matematika bidang Psikologi Pendidikan Matematika



Gb. 2. Roadmap Penelitian prodi S1 Pendidikan Matematika bidang Pembelajaran Matematika



Gb. 3. Roadmap Penelitian prodi S1 Pendidikan Matematika bidang Evaluasi Pendidikan Matematika



Gb. 4. Roadmap Penelitian prodi S1 Pendidikan Matematika bidang Matematika Realistik dan Sosial Budaya Pendidikan Matematika

Tabel Deskripsi Road Map Penelitian Dosen Prodi S1 Pendidikan Matematika Berdasar Rumpun dan Contoh Penelitian yang Sesuai

No.	Rumpun	Deskripsi Road Tahun 2020-2025	Contoh Penelitian
1	Psikologi Pendidikan Matematika	Identifikasi kognisi dan pengembangan model pengembangan program intervensi pembelajaran Matematika atas dasar profil kognisi yang telah diteliti	Dosen: Pengembangan Bahan Ajar Psikologi Pembelajaran Matematika Menggunakan Video Pembelajaran untuk Meningkatkan Kemampuan Pedagogik Mahasiswa Pendidikan Matematika (Ika Kurniasari dkk, 2023)
			Mahasiswa: Profil Koneksi Matematis Siswa pada Materi Barisan dan Deret Aritmetika Ditinjau dari Gaya Belajar (Dyah Ayu Shofa Noer Azizah)
2	Pembelajaran Matematika	Penerapan model/strategi/sumber belajar/media pembelajaran matematika berbasis teknologi/vi learn untuk lingkup yang lebih luas atau replikasi atau topik yang berbeda	Dosen Pengembangan Bahan Ajar Mata Kuliah Telaah Kurikulum Topik Miskonsepsi Matematika untuk Penguatan Pedagogical Content Knowledge Mahasiswa Calon Guru Matematika (Siti Khabibah dkk, 2023)
			Mahasiswa Pengembangan Media Pembelajaran Berbasis ICT Dengan Metode Game-Based Learning Materi Statistika (Muhammad Fahreza)
3	Evaluasi Pendidikan Matematika (<i>Assessment in Mathematics Education</i>)	Pengembangan dan penerapan asesmen autentik dan bentuk asesmen lainnya berbasis teknologi (HOTS, KKNi, Literasi Matematika) untuk lingkup yang lebih luas atau replikasi atau topik yang berbeda	Dosen Desain Prototipe Asesmen Keterampilan Pemecahan Masalah Matematika SMP terintegrasi Geogebra Classroom (Abdul Haris Rosyidi dkk, 2023)
			Mahasiswa Pengembangan Soal Model AKM Numerasi Pada Domain Konten Geometri dan Pengukuran Untuk Siswa Kelas VIII SMP (Audrey Putri Berliana)
4	Matematika Realistik dan Sosial Budaya Pendidikan Matematika	Pengembangan, penerapan dan digitalisasi sumber belajar, media pembelajaran untuk mendukung pembelajaran dengan pendekatan RME berbasis etno maupun sejarah matematika	Dosen Pengembangan Bahan Ajar Geometri Berbasis Realistic Mathematics-Project Based Learning (RM-PjBL) berbantuan Geogebra: Kasus Pemodelan Matematika (Dayat Hidayat dkk, 2023)
			Mahasiswa Pengembangan Hypothetical Learning Trajectory Materi Perkalian Bentuk Aljabar Kelas VII dengan Pendekatan Realistic Mathematics Education (Salsa Bela)

Mengetahui,
Koorprodi S1 P.Matematika

A handwritten signature in blue ink, appearing to read 'Endah Budi Rahaju', with a stylized flourish at the end.

Dr. Endah Budi Rahaju, M.Pd.